

令和7年度 概要



北海道大学

大学院保健科学研究院

大学院保健科学院

医学部保健学科



保健科学研究院長メッセージ



大学院保健科学研究院長

石津 明洋

北海道大学の起源は、1876（明治9）年に設立された札幌農学校に遡ります。医学部は、北海道帝国大学となった1918（大正7）年の翌年、1919（大正8）年に設置されました。医療専門職者の育成は、1920（大正9）年9月に看護師、1921（大正10）年10月に助産師、1956（昭和31）年4月に診療放射線技師、1966（昭和41）年4月に臨床検査技師の教育が、医学部内に設置された各々の附属学校において開始されました。その後、1980（昭和55）年10月に開校した北海道大学医療技術短期大学部において看護系教育が整備開始され、翌1981（昭和56）年4月からは新たに理学療法士・作業療法士の教育が始まりました。順次、臨床検査技師・診療放射線技師教育も医療技術短期大学部へと移管されました。そして、2003（平成15）年、医学部に保健学科が設置され、翌2004（平成16）年には看護学専攻、放射線技術科学専攻、検査技術科学専攻、理学療法学専攻、作業療法学専攻の5つの専攻で4年制教育が実施される現在の体制に移行しました。2008（平成20）年4月の大学院保健科学院設置と同時に修士課程（博士前期課程）が開設され、2010（平成22）年には博士後期課程が開設されました。大学院保健科学院では、医療専門職の各専攻に対応する分野や科目群に加えて、健康科学という分野・科目群も設け、獣医学、薬学、理工学、農学、その他人文学系分野を背景とする人々にも門戸を開き、新たな発展を模索する学府を目指しています。

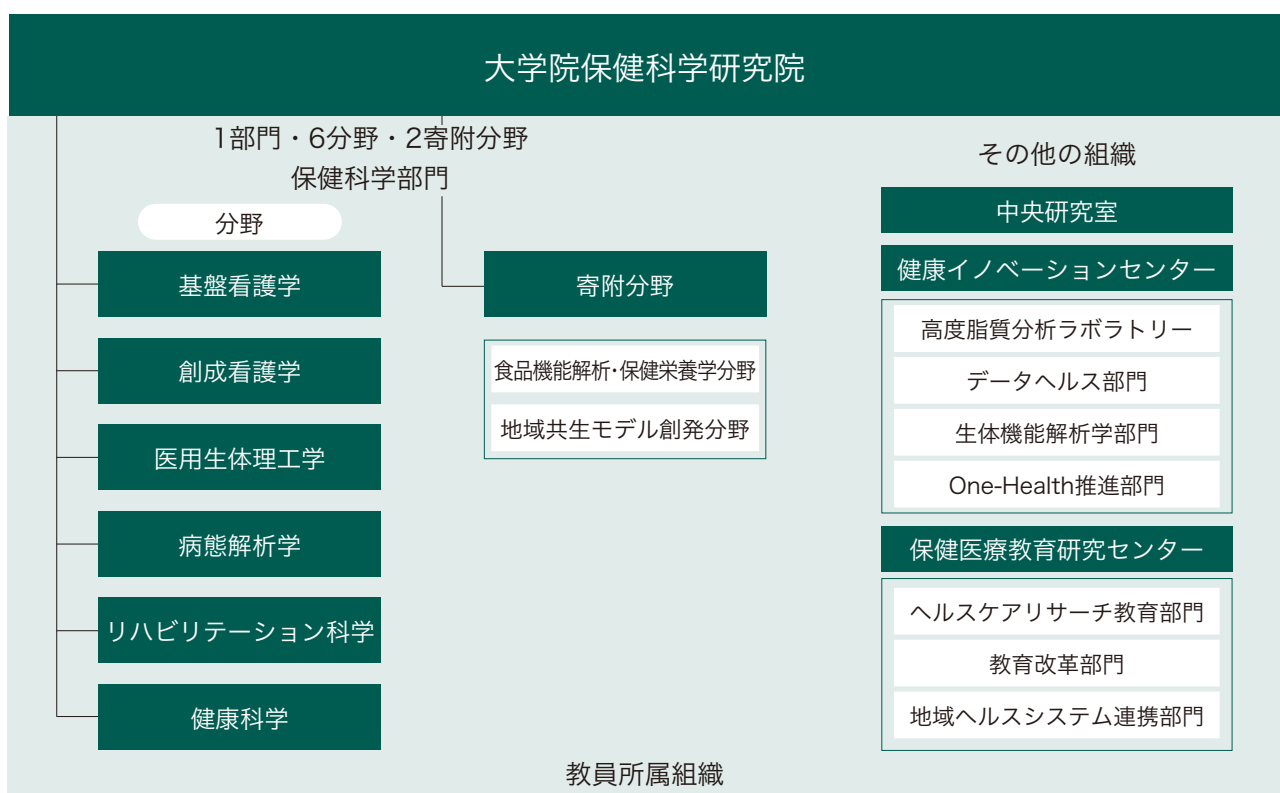
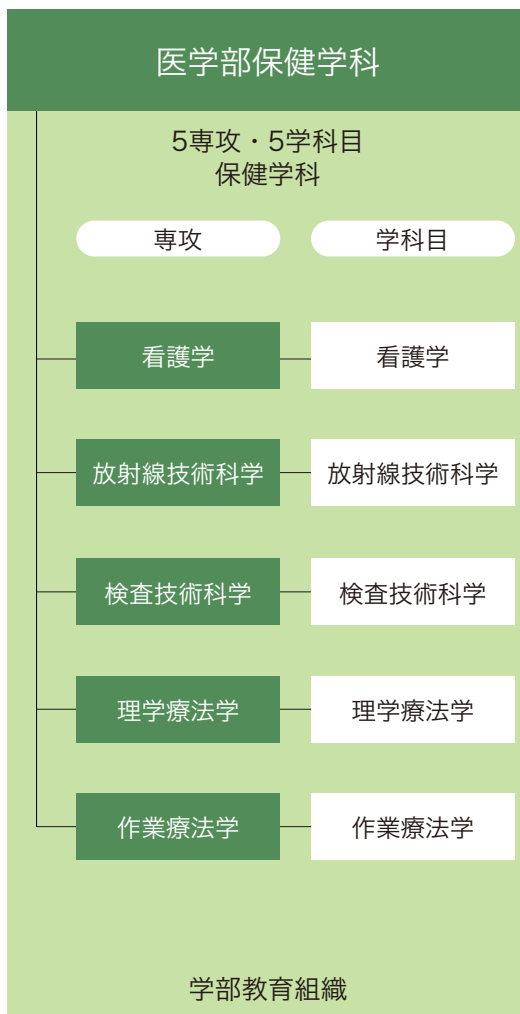
北海道大学大学院保健科学研究院では、70余名の専任教員が特任教員等とともに、基盤看護学、創成看護学、医用生体理工学、病態解析学、リハビリテーション科学、健康科学の6つの分野または寄附講座等に所属し、日夜保健科学研究に取り組んでいます。保健科学は、健康であるとはどのような状態か、健康を保つには何が必要か、健康を損ねた時にはどうすれば良いかなど、医学的事項を包括する広い研究対象を有する学問領域です。本研究院の構成員は、医師や看護師、診療放射線技師、臨床検査技師、理学療法士、作業療法士などの医療専門職資格を有する研究者ばかりではなく、獣医学や薬学、理工学、教育学など多様なバックグラウンドを持つ研究者が集結しています。

現代社会は、温暖化と地球規模での気候変動、想定を超えた大規模災害や人類を脅かす新興感染症のパンデミック、紛争、高齢社会の少子化など、多くの課題に直面しています。こうした状況においても、最も大切なのは人々の健康であり、人々の健康を保つために私たちに何ができるのかを考えるのが本研究院の使命であると考えています。立ち向かわなければならない課題は山積みですが、本研究院の強みである多様性を活かして相互に連携し、英知を統合することで課題を一つ一つ解決していきたいと考えています。

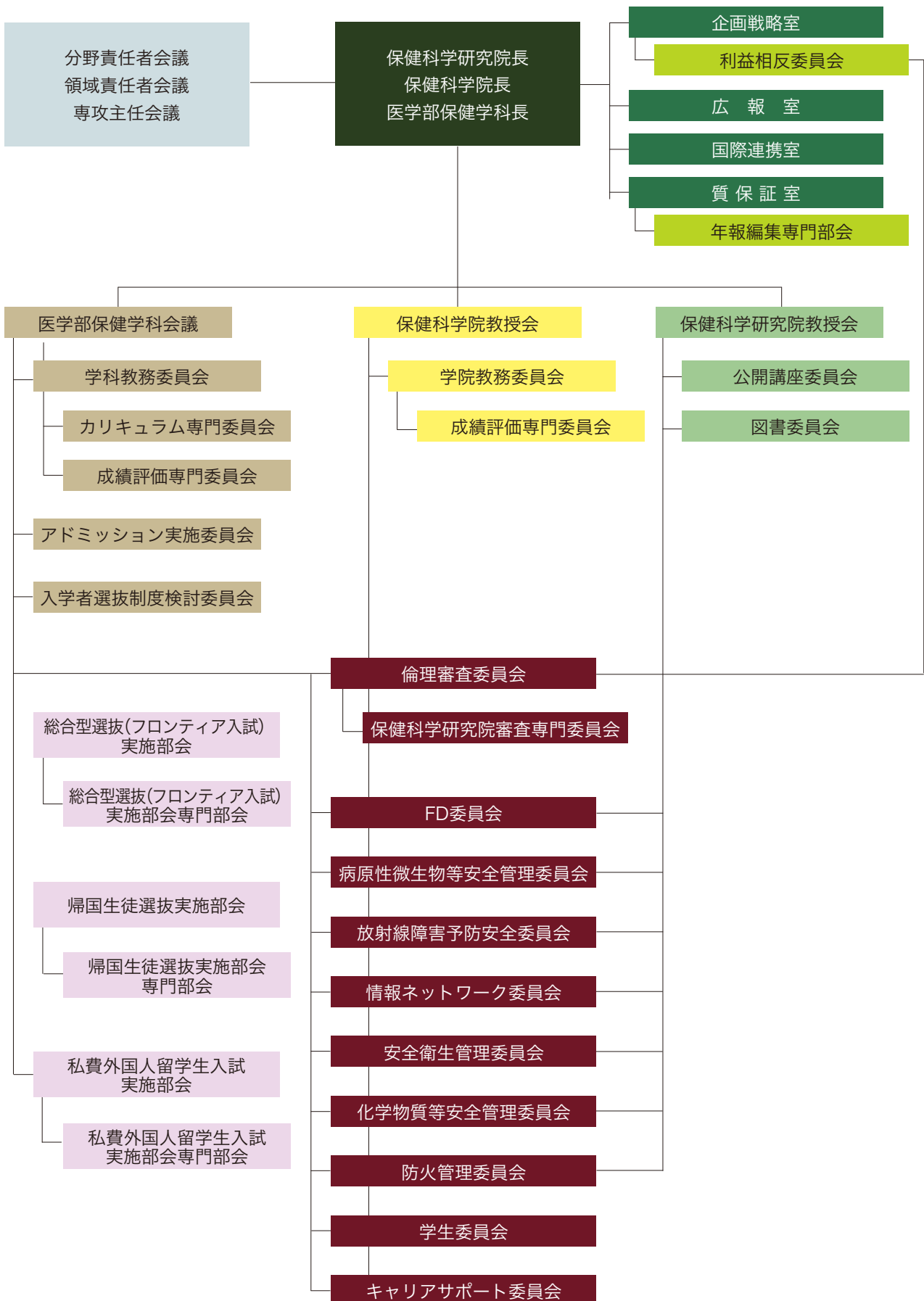
沿革

大正	9年 (1920)		北海道帝国大学医学部附属医院に看護法講習科設置
昭和	20年 (1945)		看護法講習科を厚生女学部に改称
	26年 (1951)		厚生女学部を北海道大学医学部附属看護学校に改称 (昭和58年廃止)
	31年 (1956)		北海道大学医学部附属診療エックス線技師学校 (後に診療放射技師学校に改組) 設置 (昭和61年廃止)
	41年 (1966)		北海道大学医学部附属衛生検査技師学校 (後に臨床検査技師学校に改組) 設置 (昭和59年廃止)
	55年 (1980)		北海道大学医療技術短期大学部設置 (平成19年廃止)
平成	15年 (2003)	10月 1日	北海道大学医学部保健学科設置
	20年 (2008)	4月 1日	北海道大学大学院保健科学研究院・ 大学院保健科学院保健科学専攻修士課程設置
	20年 (2008)	8月 1日	小樽商科大学との連携によるMBA特別 (ダブルディグリー) コース設置
	22年 (2010)	1月 1日	寄附分野 食品機能解析・保健栄養学分野設置
	22年 (2010)	3月 31日	北海道大学大学院保健科学院保健科学専攻修士課程第一期生修了
	22年 (2010)	4月 1日	北海道大学大学院保健科学院保健科学専攻博士後期課程設置
	23年 (2011)	10月 1日	北海道大学大学院保健科学研究院健康イノベーションセンター設置
	24年 (2012)	4月 1日	北海道大学大学院保健科学研究院保健医療教育研究センター設置
	25年 (2013)	3月 31日	北海道大学大学院保健科学院保健科学専攻博士後期課程第一期生修了
	25年 (2013)	7月 5日	第1回保健科学研究院主催の国際会議 (FHS2013) 開催 (その後、隔年開催)
	26年 (2014)	3月 28日	北海道大学大学院保健科学研究院研究棟E棟竣工/既存A~D棟改修
	28年 (2016)	9月 1日	寄附分野 生体応答制御医学分野設置 (令和6年1月1日移管)
令和	元年 (2019)	7月 1日	寄附分野 高次脳機能創発分野設置 (令和5年6月30日終了)
	2年 (2020)	4月 1日	リハビリテーション科学分野設置 (旧 機能回復学分野・生活機能学分野を統合)
	2年 (2020)	4月 1日	寄附分野 データヘルスイノベーション分野設置 (令和5年12月31日終了)
	4年 (2022)	4月 1日	国際連携室設置 (旧 国際交流専門部会)
	7年 (2025)	4月 1日	寄附分野 地域共生モデル創発分野設置

組織



管理運営体制



役職員

保健科学研究所長・保健科学院長・保健学科長	石津明洋
保健科学研究所副研究所長	矢野理香
保健科学院副学院長	蝦名康彦

保健科学研究所長補佐	山内太郎
保健科学研究所長補佐	千見寺貴子
保健科学院学院長補佐	神島保

歴代医学部保健学科長

松野一彦	平成15年10月1日～平成19年3月31日
小林清一	平成19年4月1日～平成24年3月31日
伊達広行	平成24年4月1日～平成28年3月31日
齋藤健	平成28年4月1日～令和2年3月31日

伊達広行	令和2年4月1日～令和4年8月6日
矢野理香	令和5年4月1日～令和7年3月31日
石津明洋	令和7年4月1日～

歴代大学院保健科学院長

小林清一	平成20年4月1日～平成24年3月31日
伊達広行	平成24年4月1日～平成28年3月31日
齋藤健	平成28年4月1日～令和2年3月31日

伊達広行	令和2年4月1日～令和4年8月6日
矢野理香	令和5年4月1日～令和7年3月31日
石津明洋	令和7年4月1日～

歴代大学院保健科学研究所長

小林清一	平成20年4月1日～平成24年3月31日
伊達広行	平成24年4月1日～平成28年3月31日
齋藤健	平成28年4月1日～令和2年3月31日

伊達広行	令和2年4月1日～令和4年8月6日
矢野理香	令和5年4月1日～令和7年3月31日
石津明洋	令和7年4月1日～

名誉教授

下妻光夫	平成18年4月1日授与
上野武治	平成19年4月1日授与
村松宰	平成19年4月1日授与
中村仁志夫	平成19年4月1日授与
大宮司信	平成20年4月1日授与
森下節子	平成21年4月1日授与
松野一彦	平成23年4月1日授与
清水匡	平成23年4月1日授与
松下通明	平成24年4月1日授与
武田直樹	平成25年4月1日授与
福島順子	平成25年4月1日授与
酒井正春	平成25年4月1日授与
宮本顯二	平成26年4月1日授与
森山隆則	平成27年4月1日授与
小林清一	平成27年4月1日授与
八田達夫	平成28年4月1日授与

千葉仁志	平成30年4月1日授与
佐伯和子	平成30年4月1日授与
山中正紀	平成30年4月1日授与
傳田健三	平成30年4月1日授与
井上馨	平成31年4月1日授与
村田和香	平成31年4月1日授与
佐川正	令和2年4月1日授与
齋藤健	令和3年4月1日授与
佐藤洋子	令和4年4月1日授与
山本徹	令和4年4月1日授与
浅賀忠義	令和4年4月1日授与
境信哉	令和6年4月1日授与
尾崎倫孝	令和6年4月1日授与
結城美智子	令和7年4月1日授与
加藤千恵次	令和7年4月1日授与

職員数

令和7年4月1日現在

教授	准教授	講師	助教	特任教員	小計	事務職員	合計
19	16	10	24	7	76	14	90

臨床指導教員数

令和7年4月1日現在

臨床指導教授	臨床指導准教授	臨床指導講師	合計
9	9	53	71

大学・部局間協定

大学・部局名	締結年月日	協定内容
小樽商科大学大学院商学研究科	平成20年8月1日	「大学院連携によるMBA特別コース」に関する協定
放射線医学総合研究所	平成24年12月1日	大学院連携による協定
ディポネゴロ大学医学部 Dr.カリアディ病院	平成24年12月4日	国際学術交流に関する協定
台北医学大学医学部、看護学部、 公衆衛生・栄養学部、医療技術学部	平成24年12月21日	国際学術交流に関する協定
チュラロンコン大学医学部	平成27年6月3日	国際学術交流に関する協定
高雄医学大学健康科学院	平成27年6月10日	国際学術交流に関する協定
台北医学大学	平成27年8月28日	国際学術交流に関する協定
カルフォルニア大学デービス校	平成28年6月19日	国際学術交流に関する協定
総合地球環境学研究所	平成28年8月1日	学術交流・協力に関する基本協定
札幌市	平成28年12月15日	福祉避難場所等への学生等ボランティアの 派遣協力に関する協定
岩見沢市	平成29年5月31日	健康づくり等に関する連携協定
チュラロンコン大学総合保健科学部	平成30年8月9日	国際学術交流に関する協定
札幌市北区	平成30年11月20日	健康なまちづくりに関する地域連携協定
香港大学看護学部	平成31年1月24日	国際学術交流に関する協定（令和6年3月31日終了）
室蘭市	平成31年2月7日	健康づくりに関する連携協定
函館工業高等専門学校	令和元年10月1日	連携教育プログラムの実施に向けた覚書
札幌市清田区	令和2年3月10日	介護予防・健康支援事業の実施に関する覚書
独立行政法人都市再生機構	令和3年7月8日	健康な地域社会の構築に関する連携協定
メルボルン大学 医学・歯学・ 保健科学研究院	令和5年9月4日	国際学術交流に関する協定

在学生数

医学部保健学科

令和7年5月1日現在

区 分	1年		2年		3年		4年		計	
	男	女	男	女	男	女	男	女	男	女
看護学専攻	-	-	7	60	9	61	4	70	20	191
	-		67 (70)		70 (70)		74 (70)		211 (210)	
放射線技術科学専攻	-	-	25	16	23	14	19	15	67	45
	-		41 (37)		37 (37)		34 (37)		112 (111)	
検査技術科学専攻	-	-	15	26	9	25	14	26	38	77
	-		41 (37)		34 (37)		40 (37)		115 (111)	
理学療法学専攻	-	-	15	6	13	7	9	8	37	21
	-		21 (18)		20 (18)		17 (18)		58 (54)	
作業療法学専攻	-	-	12	12	8	9	5	7	25	28
	-		24 (18)		17 (18)		12 (18)		53 (54)	
合 計	-	-	74	120	62	116	51	126	187	362
	-		194 (180)		178 (180)		177 (180)		549 (540)	

* () 内は定員数 *総合入試制度の導入により,1年生は総合教育部に所属します。

大学院保健科学院

令和7年5月1日現在

区 分	1年		2年		計	
	男	女	男	女	男	女
修士課程保健科学コース						
生体量子科学科目群	1	1	4	3	5	4
	2		7		9	
生体情報科学科目群	0	16	8	6	8	22
	16		14		30	
リハビリテーション科学科目群	5	6	6	10	11	16
	11		16		27	
健康科学科目群	3	2	3	1	6	3
	5		4		9	
修士課程看護学コース						
看護学科目群	0	2	1	3	1	5
	2		4		6	
公衆衛生看護学科目群	0	4	1	2	1	6
	4		3		7	
助産学科目群	0	2	0	3	0	5
	2		3		5	
高度実践看護学科目群	0	0	0	0	0	0
	0		0		0	
合 計	9	33	23	28	32	61
	42 (40)		51 (40)		93 (80)	

* () 内は定員数

区 分	1年		2年		3年		計	
	男	女	男	女	男	女	男	女
博士後期課程保健科学コース								
先進医療科学科目群	2	3	2	0	2	2	6	5
	5		2		4		11	
総合健康科学科目群	2	2	3	6	10	4	15	12
	4		9		14		27	
博士後期課程看護学コース								
看護科学科目群	0	0	0	1	2	4	2	5
	0		1		6		7	
合 計	4	5	5	7	14	10	23	22
	9 (10)		12 (10)		24 (10)		45 (30)	

* () 内は定員数

研 究 生

令和7年5月1日現在

区 分	男	女
研究生	8	4
合 計	12	

外国人留学生

令和7年5月1日現在

区 分	国費留学生		外国政府派遣留学生		私費留学生		計	
	男	女	男	女	男	女	男	女
学部生	0	0	0	0	1	1	1	1
大学院生	0	2	0	0	6	5	6	7
研究生	1	0	0	0	5	2	6	2
合 計	3		0		20		23	

地域別入学者数

医学部保健学科（総合系からの進学者を除く）

令和7年5月1日現在

区 分		男	女	計
北海道		49	82	131
東北	青森県	1	2	3
	山形県	0	2	2
	福島県	0	1	1
関東	茨城県	1	0	1
	栃木県	0	1	1
	群馬県	0	3	3
	埼玉県	0	2	2
	千葉県	2	1	3
	神奈川県	0	4	4
	東京都	1	2	3
北陸	新潟県	3	3	6
	富山県	1	0	1
	石川県	1	0	1
	福井県	0	1	1
中部	静岡県	1	0	1
	愛知県	2	3	5
近畿	京都府	0	2	2
	大阪府	3	1	4
	兵庫県	0	1	1
	和歌山県	0	1	1
中国	広島県	1	0	1
	山口県	0	1	1
九州	熊本県	0	1	1
	大分県	0	1	1
	宮崎県	0	1	1
その他		1	0	1
計		67	116	183

大学院保健科学院

令和7年5月1日現在

区 分		男	女	計
北海道		8	27	35
東北	青森県	0	1	1
	宮城県	0	1	1
関東	茨城県	0	1	1
	群馬県	0	1	1
	神奈川県	1	1	2
中部	山梨県	1	0	1
近畿	大阪府	1	2	3
	兵庫県	0	2	2
その他		2	2	4
計		13	38	51

地域別就職者数

医学部保健学科

令和7年5月1日現在

区 分		男	女	計
北海道	札幌市	10	41	51
	札幌市以外	4	5	9
東北	青森県	0	2	2
	宮城県	0	1	1
関東	埼玉県	0	1	1
	千葉県	1	3	4
	神奈川県	0	4	4
	東京都	3	14	17
中部	静岡県	0	1	1
	愛知県	0	1	1
近畿	京都府	0	1	1
	大阪府	0	1	1
中国	岡山県	0	1	1
四国	愛媛県	0	1	1
計		18	77	95

大学院保健科学院

令和7年5月1日現在

区 分		男	女	計
北海道	札幌市	8	8	16
	札幌市以外	3	3	6
関東	栃木県	1	0	1
	群馬県	0	1	1
	千葉県	0	1	1
	神奈川県	0	1	1
近畿	東京都	8	11	19
	京都府	1	1	2
近畿	大阪府	1	1	2
	中国	広島県	1	0
その他		2	1	3
計		25	28	53

修了者総数

大学院保健科学院

令和7年3月31日現在

区分	修士課程（平成22年3月～）	博士後期課程（平成25年3月～）
保健科学コース	541	93
看護学コース	141	10
計	682	103

進路状況

医学部保健学科

令和7年3月31日現在

区分	卒業者数	令和6年度卒業者の進路別内訳									
		進学者数	就職者							計	その他
			研究職	保健師 助産師 看護師	医療技術者 (*)	その他の 医療専門職	事務職	その他			
男	41	18	1	2	12	0	0	3	18	5	
女	124	44	0	39	35	0	0	3	77	3	
計	165	62	1	41	47	0	0	6	95	8	

大学院保健科学院修士課程

令和7年3月31日現在

区分	修了者数	令和6年度修了者の進路別内訳									
		進学者数	就職者							計	その他
			研究職	教員		保健師 助産師 看護師	医療技術者 (*)	事務職	その他		
男	26	4	0	1	0	0	9	0	12	22	0
女	27	5	1	0	0	11	2	2	5	21	1
計	53	9	1	1	0	11	11	2	17	43	1

大学院保健科学院博士後期課程

令和7年3月31日現在

区分	修了者数	単位取得 退学者数	令和6年度修了者の進路別内訳							
			就職者					計	その他	
			教員		保健師 助産師 看護師	医療技術者 (*)	研究員 その他			
男	4	0	1	0	0	1	1	3	1	
女	6	2	3	0	1	1	2	7	1	
計	10	2	4	0	1	2	3	10	2	

*診療放射線技師
臨床検査技師
理学療法士
作業療法士

受賞

大学院保健科学研究院（令和6年度）

受賞者	所属分野	受賞日	受賞・表彰名称
学会・財団			
小笠原 克彦	健康科学分野	令和6年4月13日	2023 年度日本放射線技術学会 学術賞
石田 知也	リハビリテーション科学分野	令和6年9月13日	2023 年度日本スポーツ理学療法学会 学術賞
越野 裕太	リハビリテーション科学分野	令和6年9月13日	2023 年度日本スポーツ理学療法学会 学術賞
学術集会			
佐藤 三穂	基盤看護分野	令和6年10月24日	第62回日本癌治療学会学術集会 Medical Staff Award
大橋 和貴	基盤看護学分野	令和6年11月26日	第62回日本医療・病院管理学会学術総会 優秀演題賞

外部資金

受入統計（令和6年度）

区分	件数
共同研究	23
受託研究	16
補助金等	
科学研究費助成事業	125 (81)
大学改革補助金	7 (1)
厚生労働科学研究費補助金	4
その他助成金等	3 (3)
その他受託事業等	8
寄附金	41
計	227 (85)

*共同研究、受託研究は競争的資金を含む

*補助金等の（ ）内は代表件数

科学研究費助成事業（令和6年度）

研究項目	件数
新学術領域研究	1 (1)
基盤研究 (S)	1
基盤研究 (A)	7 (2)
基盤研究 (B)	24 (12)
基盤研究 (C)	50 (27)
挑戦的研究 (開拓)	1 (1)
挑戦的研究 (萌芽)	4 (3)
若手研究	18 (18)
研究活動スタート支援	9 (9)
研究成果公開促進費	1 (1)
特別研究員奨励費	4 (4)
国際共同研究加速基金 (国際共同研究強化)	3 (2)
国際共同研究加速基金 (海外連携研究)	2 (1)
計	125 (81)

*（ ）内は代表件数

図 書

蔵書数

令和7年4月1日現在

蔵書冊数			所蔵雑誌種類		
和書	洋書	総数	和書	洋書	総数
28,217	3,931	32,148	804	131	935

利用統計（令和6年度）

入室者数	26,516名			
開室日数	242日			
館外貸出総数	1,638冊			
図書館間相互利用依頼	複写	337件	貸借	3冊
図書館間相互利用受付	複写	43件	貸借	4冊

土地・建物面積

土地面積	11,763㎡
------	---------

建物名称	建築面積	建物面積	階数
A棟	976㎡	2,653㎡	3
B棟	450㎡	900㎡	2
C棟	340㎡	2,102㎡	6
D棟	759㎡	4,550㎡	6
E棟	760㎡	3,744㎡	5
合計	3,285㎡	13,949㎡	

札幌キャンパスマップ





北海道大学
大学院保健科学研究所
大学院保健科学院
医学部保健学科

〒060-0812 札幌市北区北12条西5丁目
電話 011-706-3315 (庶務担当)
ウェブサイト <https://www.hs.hokudai.ac.jp/>