

概要

GUIDE FOR VISITORS



北海道大学

大学院保健科学研究所

大学院保健科学院

医学部保健学科

Faculty of Health Sciences

Graduate School of Health Sciences

Department of Health Sciences, School of Medicine

Hokkaido University

2008

●目次 Contents●

1.	沿革.....	1
	History	
2.	組織.....	1
	Organizational Chart	
3.	歴代医学部保健学科長.....	2
	Chronological List of Directors, Department of Health Sciences, School of Medicine	
4.	名誉教授.....	2
	List of Professors Emeritus	
5.	役職員.....	2
	Chief Members of Administration	
6.	職員数.....	2
	Number of Staff Members	
7.	在学生数.....	3
	Number of Students Enrolled	
8.	卒業者数.....	4
	Number of Graduates	
9.	外国人留学生.....	4
	Number of International Students	
10.	大学・部局間協定.....	4
	Departmental Agreement	
11.	教育・研究プログラム.....	4
	Educational Research Programs	
12.	保健科学院.....	5
	Graduate School of Health Sciences	
13.	図書.....	8
	Library	
14.	土地・建物.....	8
	Land and Buildings	
15.	北海道大学配置図.....	9
	Campus Map of Hokkaido University	

1. 沿革 History

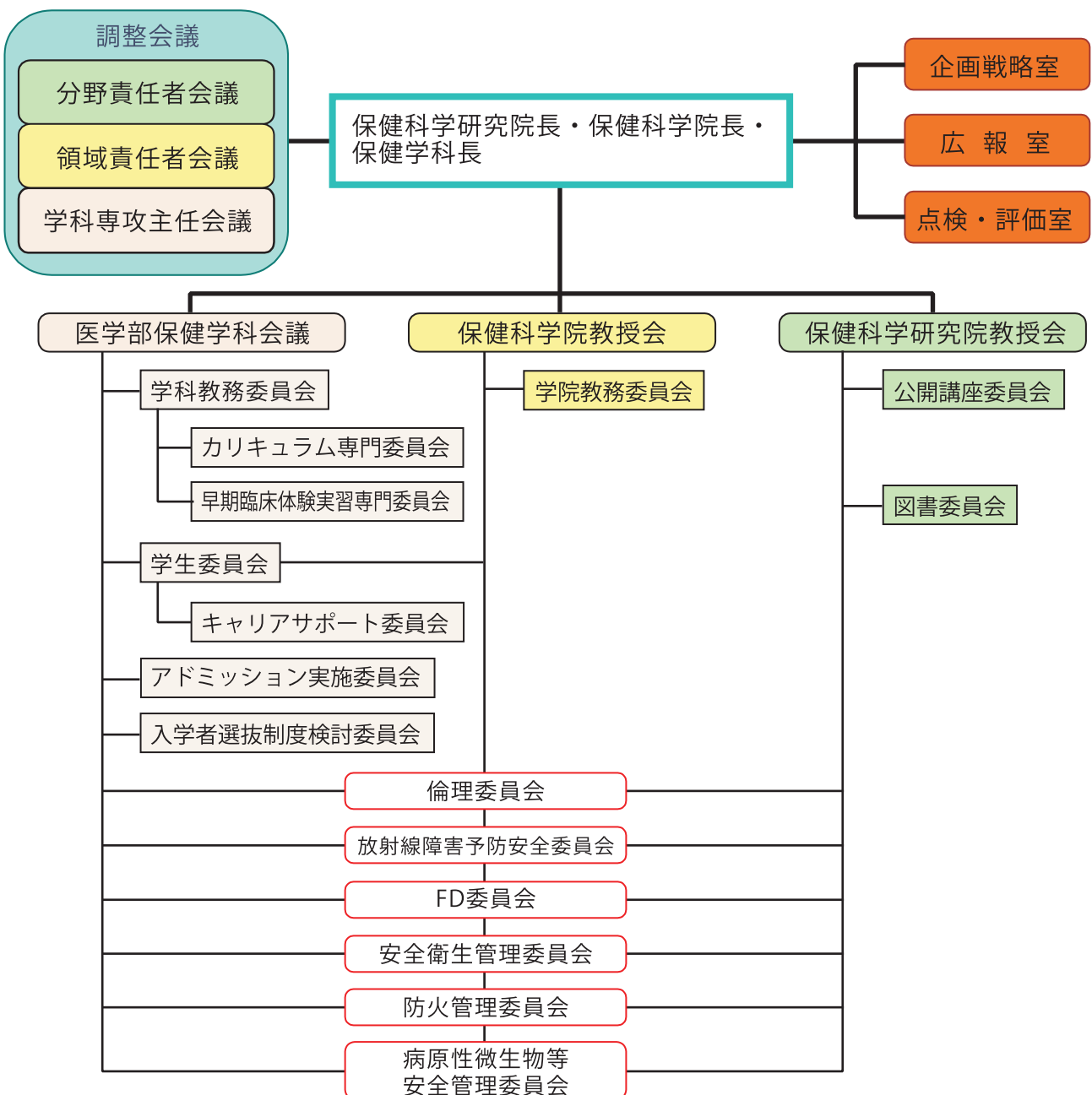
2003年10月1日
October 1, 2003

医学部に保健学科が設置された。
Department of Health Sciences was established at the School of Medicine.

2008年4月1日
April 1, 2008

北海道大学に大学院保健科学院が設置された。
Graduate School of Health Sciences was established at Hokkaido University.

2. 組織 Organizational Chart



3. 歴代医学部保健学科長

Chronological List of Directors, Department of Health Sciences, School of Medicine

氏名	在任年月日
松野 一彦 MATSUNO Kazuhiko	H15.10.1 ~ H19.3.31 October 1, 2003 March 31, 2007

4. 名誉教授

List of Professors Emeritus

氏名	授与年月日
下妻 光夫 SHIMOZUMA Mitsuo	H18.4.1 April 1, 2006
上野 武治 UENO Takeji	H19.4.1 April 1, 2007
村松 宰 MURAMATSU Tsukasa	H19.4.1 April 1, 2007
中村 仁志夫 NAKAMURA Nishio	H19.4.1 April 1, 2007
大宮司 信 DAIGUJI Makoto	H20.4.1 April 1, 2008

5. 役職員

Chief Members of Administration

保健科学研究院長・保健科学院長／保健学科長
Dean/Director

小林 清一
KOBAYASHI Seiichi

保健科学研究院副研究院長
Vice-Dean

千葉 仁志
CHIBA Hitoshi

保健科学院副院長
Vice-Dean

伊達 広行
DATE Hiroyuki

事務室
Administration Office

事務室長
Director

向井地 博之
MUKAICHI Hiroyuki

課長補佐（教務担当係長兼務）
Deputy Assistant Director

三浦 基一郎
MIURA Kiichiro

庶務担当係長
Chief of General Affairs

杉山 淳一
SUGIYAMA Junichi

庶務担当係長
Chief of General Affairs

吉田 直美
YOSHIDA Naomi

6. 職員数

Number of Staff Members

平成20年5月1日現在 As of May 1, 2008

区分 Category	教授 Professors	准教授 Associate Professors	講師 Lecturers	助教・助手 Assistant Professors, Research Associates	小計 Subtotal	事務職員 Administrative Staff	合計 Total
現員 Present Number of Staff	30	14	4	26	74	11	85

7. 在学生数 Number of Students Enrolled

平成 20 年 5 月 1 日現在 As of May 1, 2008

医学部保健学科 Department of Health Sciences, School of Medicine

区分 Category	1年 1st year		2年 2nd year		3年 3rd year		4年 4th year		計 Total	
	男 Male	女 Female	男 Male	女 Female	男 Male	女 Female	男 Male	女 Female	男 Male	女 Female
看護学専攻 Division of Nursing	12	66	15	67	9	73	15	75	51	281
	78(70)		82(70)		82(80)		90(80)		332(300)	
放射線技術科学専攻 Division of Radiological Technology	29	12	34	11	32	8	30	15	125	46
	41(37)		45(37)		40(40)		45(40)		171(154)	
検査技術科学専攻 Division of Medical Technology	14	28	13	30	22	23	17	23	66	104
	42(37)		43(37)		45(40)		40(40)		170(154)	
理学療法学専攻 Division of Physical Therapy	12	8	11	10	12	8	16	4	51	30
	20(18)		21(18)		20(20)		20(20)		81(76)	
作業療法学専攻 Division of Occupational Therapy	7	12	8	12	12	13	8	10	35	47
	19(18)		20(18)		25(20)		18(20)		82(76)	
計 Total	74	126	81	130	87	125	86	127	328	508
	200(180)		211(180)		212(200)		213(200)		836(760)	

()内は定員数
Figures in parentheses indicate the capacity of students.

大学院保健科学院 Graduate School of Health Sciences

区分 Category	1年 1st year		2年 2nd year		計 Total	
	男 Male	女 Female	男 Male	女 Female	男 Male	女 Female
保健科学コース Master Course of Health Sciences						
生体量子科学科目群 Biomedical Science and Engineering	1				1	
	1				1	
生体情報科学科目群 Medical Laboratory Science	9	4			9	4
	13				13	
リハビリテーション科学科目群 Rehabilitation	3	2			3	2
	5				2	
健康科学科目群 Health Research Studies	5	3			5	3
	8				8	
看護学コース Master Course of Nursing						
看護学科目群 Nursing Science	1	1			1	1
	2				2	
看護実践科目群 Advanced Nursing Practice		2				2
	2				2	
計 Total	19	12			19	12
	31(26)				31(26)	

()内は定員数
Figures in parentheses indicate the capacity of students.

研究生 Research Students

保健科学研究院 1

8. 卒業者数 Number of Graduates

平成20年3月31日現在 As of March 31, 2008

医学部保健学科 Department of Health Sciences, School of Medicine

179 (平成19年度 179)

9. 外国人留学生 Number of International Students

平成20年3月31日現在 As of March 31, 2008

身分 Category	国費 Government		私費 Private		計 Total
	男 Male	女 Female	男 Male	女 Female	
学部生 Undergraduate				1	1
大学院生 Graduate					
研究生 Research					
小計 Subtotal				1	1
合計 Total			1		1

10. 大学・部局間協定 Departmental Agreement

大学・部局名	締結年月日	協定内容
小樽商科大学大学院商学研究科 Graduate School of Commerce, Otaru University of Commerce	H20. 8. 1 August 1, 2008	「大学院連携によるMBA特別コース」に関する協定 Agreement on a special MBA course based on cooperation between both graduate schools

11. 教育・研究プログラム Educational Research Programs

社会人の学び直しニーズ対応教育推進プログラム（平成19～21年度）

「潜在助産師のための再チャレンジ支援プログラム」

実施担当者 良村 貞子

知的クラスター創成事業（第II期、平成19～23年度）

「さっぽろバイオクラスター構想 “Bio-S”」

研究分担者 千葉 仁志 「脂質代謝改善作用をもつ機能性食品素材の開発」

研究分担者 森山 隆則 「消化管機能評価による機能性食素材開発」

研究分担者 村上 新治 「認知症の早期発見と予防リハビリの研究」

12. 保健科学院 Graduate School of Health Sciences

1. 保健科学コース Master Course of Health Sciences

(1) 生体量子科学 Biomedical Science and Engineering

職・氏名	主な担当科目	主な研究内容
教授 Professor 清水 匡 SHIMIZU Tadashi	臨床画像技術学特論 Clinical Imaging Technology	1. CT画像を用いた外科治療後の臓器形態4次元シミュレーション 2. CT・MRIによる充実性臓器の手術前シミュレーション
教授 Professor 西岡 健 NISHIOKA Takeshi	放射線治療技術学特論 Advanced Course of Radiation Oncology	1. 肺・肝臓などの動く腫瘍への放射線照射方法の探究 2. 臓器別に最新治療が何か文献検索を中心とした研究
准教授 Associate Professor 坂田 元道 SAKATA Motomichi	生体画像構造学特論 Applied Anatomy and Construction for Imaging	1. 画像による側頭骨微細構造の解析 2. 側頭骨画像技術と画像診断
教授 Professor 山本 徹 YAMAMOTO Toru	医用物理工学特論 Advanced Lecture on Medical Physics and Biomedical Engineering	1. 脳機能MRI撮像法の高精度化の研究 2. 凍結治療における氷塊内マイナス温度分布の画像化 3. MRIコントラストの研究:赤血球によるマイクロ磁場歪みの応用
教授 Professor 伊達 広行 DATE Hiroyuki	医用量子線工学特論 Quantum Beam Engineering in Medicine	1. 生体組織における放射線エネルギー付与過程シミュレーション 2. 生体組織を構成する基本分子の電子衝突断面積の推定 3. 放射線誘起表面活性のメカニズム解明と検出器応用

(2) 生体情報科学 Medical Laboratory Science

職・氏名	主な担当科目	主な研究内容
教授 Professor 小林 清一 KOBAYASHI Seiichi	免疫検査学特論 Laboratory Immunology	1. 自己免疫疾患の発症機序に関する分子生物学的研究 2. 可溶性Fasの生物学的意義と免疫測定法に関する研究 3. モノクローナル抗体の作製法に関する基礎的研究
教授 Professor 山口 博之 YAMAGUCHI Hiroyuki	感染病態学特論 Topics of Microbial Infection and Pathogenesis	1. 慢性持続感染症の発症機構における分子基盤 2. 環境における病原細菌の適応戦略とその分子機構 3. 環境微生物共生系モデルの構築とモニタリングシステムの開発
教授 Professor 森山 隆則 MORIYAMA Takanori	検査管理開発学特論 Developed Laboratory Technology	1. 腫瘍産生sialyl salivary-type amylase の基礎研究と測定法の開発 2. 脳由来神経栄養因子 (BDNF) の血中での存在様式の解明と臨床的意義 3. 可溶性ローヤルゼリー蛋白のプロテオーム解析と生理活性の解明
准教授 Associate Professor 加藤 千恵次 KATO Chietsugu	機能画像解析学特論 Functional Image Analysis	1. 医用画像解析プログラムの開発:病理組織像や超音波像等の画像解析 2. 医用画像解析プログラムの開発:断層画像再構成法の研究 3. 医用画像解析プログラムの開発:動態画像のコンパートメントモデル解析
教授 Professor 松野 一彦 MATSUNO Kazuhiko	検査血液学特論 Laboratory Hematology	1. 血小板活性化機序ならびに活性化マーカーに関する研究 2. 血小板CD36の機能と血栓傾向に関する研究 3. 凝固亢進状態の診断ならびに病態解明に関する研究
教授 Professor 三神 大世 MIKAMI Taisei	循環機能検査学特論 Comprehensive Assessment of Cardiovascular Function	1. 心エコーによる左室拡張機能の分析 2. 超音波スペックルトラッキング法の心機能評価への応用 3. 超音波による動脈硬化性プラーク性状の評価

職・氏名	主な担当科目	主な研究内容
教授 Professor 石津 明洋 ISHIZU Akihiro	応用病理検査学特論 Applied Pathology	1. 胸腺におけるT細胞選択の異常と自己免疫病態の解析 2. ジェノミクス・トランスクリプトミクスを用いた感染症・炎症疾患の病態解析 3. 単球・マクロファージの新しいサブセットに関する研究
准教授 Associate Professor 小野塚 久夫 ONOZUKA Hisao	循環機能検査学特論 Comprehensive Assessment of Cardiovascular Function	1. 心エコーによる特発性心筋症の病態・予後評価の研究 2. 心エコーによる心不全の成因と病態の分析 3. 頸動脈エコーと心・脳の虚血性疾患との関係の検討

(3) リハビリテーション科学 Rehabilitation

職・氏名	主な担当科目	主な研究内容
教授 Professor 福島 順子 FUKUSHIMA Junko	神経生理学・運動制御学特論 Neurophysiology and Kinesiology	1. 視線運動の脳内機構 2. 頭部眼球運動、視覚刺激による姿勢調節 3. 精神疾患、発達障害の眼球運動と機能画像
教授 Professor 武田 直樹 TAKEDA Naoki	運動器障害学特論 Management of Musculoskeletal System Disorders	1. 脊椎疾患に関する理学療法 2. 変形性関節症に対する理学療法 3. 脊柱変形に関する理学療法
准教授 Associate Professor 浅賀 忠義 ASAKA Tadayoshi	神経生理学・運動制御学特論 Neurophysiology and Kinesiology	1. 運動制御における筋シナジーに関する研究 2. 予測的姿勢制御における運動学習に関する研究 3. 住環境整備に関する調査研究
教授 Professor 宮本 顯二 MIYAMOTO Kenji	内部障害・呼吸リハビリテーション学特論 Rehabilitation for Pulmonary and Other Diseases	1. 呼吸リハビリテーションの理論と実践に関する研究 2. 運動による呼吸・循環・代謝機能への影響に関する研究 3. 運動中の低酸素血症の評価方法に関する研究
教授 Professor 山中 正紀 YAMANAKA Masanori	運動器障害学特論 Management of Musculoskeletal System Disorders	1. 膝前十字靭帯損傷の予防に関する研究 2. 足関節・足部アライメントと姿勢バランスの関係 3. 変形性膝関節症における膝回旋に関する研究
教授 Professor 村田 和香 MURATA Waka	人間作業行動学特論 Human Characteristics and Occupational Behavior	1. 作業療法史ならびに作業行動理論とその関連書理論に関する研究 2. 作業行動と健康との関連性の研究 3. 地域で生活するためのヘルスプロモーションに関する研究
准教授 Associate Professor 境 信哉 SAKAI Shinya	発達期障害・高次脳機能障害 作業適応学特論 Occupational Adaptation for Developmental Disabilities and Neuropsychological Disabilities	1. 脳損傷による視覚障害のリハビリテーションに関する研究 2. 大脳性視覚障害児の視知覚評価とリハビリテーション 3. 高次脳機能障害に対するリハビリテーション効果研究
教授 Professor 傳田 健三 DENDA Kenzou	精神障害リハビリテーション学特論 Rehabilitation for Patients with Mental Disorders	1. 統合失調症・気分障害・神経症に対するリハビリテーション 2. 自閉症・アスペルガー障害・ADHDに対するリハビリテーション 3. 児童・青年期精神障害に対する新しいリハビリテーションの探求
教授 Professor 八田 達夫 HATTA Tatsuo	発達期障害・高次脳機能障害 作業適応学特論 Occupational Adaptation for Developmental Disabilities and Neuropsychological Disabilities	1. 車いす・いすシーティング（アクティブバランスシーティング）の開発研究 2. 青年期障害者の雇用・就労支援、障害学生支援に関する研究 3. 作業遂行発達支援のための実践的研究

(4) 健康科学 Health Research Studies

職・氏名	主な担当科目	主な研究内容
教授 Professor 齋藤 健 SAITO Takeshi	健康環境科学特論 Health and Environmental Science	1. 環境ストレスによる生体影響の多角的評価法の開発 2. ミネラルと健康 3. 老化制御に係わる環境因子の同定と制御機構の解明
准教授 Associate Professor 山内 太郎 YAMAUCHI Taro	人類生態学特論 Human Ecology	1. 人類進化の視座に基づく適正な栄養, 身体活動, 体格・体組成の探究 2. エネルギー代謝・フィットネス・行動パターンを統合した栄養適応の検討 3. 生態学的健康観に基づく地域住民・コミュニティのQOLと国際保健
教授 Professor 酒井 正春 SAKAI Masaharu	分子細胞健康科学特論 Molecular and Cellular Health Science	1. 腫瘍マーカー遺伝子の発癌に伴う発現制御機構 2. 核内癌遺伝子の機能と発癌機構 (主に癌遺伝子Maf1について) 3. 放射線で誘導される遺伝子の発現機構と癌の放射線治療への応用
教授 Professor 小笠原 克彦 OGASAWARA Katsuhiko	保健情報科学特論 Health Information Science	1. 医用言語処理・医学オントロジーに関する研究 2. 医療技術・医療システムの社会経済評価に関する研究 3. 医療マネジメントに関する研究
教授 Professor 横澤 宏一 YOKOSAWA Koichi	機能情報計測学特論 Advanced Metrology of Functional Information	1. ヒトの認知機能の無侵襲計測とイメージング 2. 高次脳機能の読み出しと工学的応用 3. 脳機能情報の時空間解析による薬理評価の基礎的研究
准教授 Associate Professor 竹内 文也 TAKEUCHI Fumiya	機能情報計測学特論 Advanced Metrology of Functional Information	1. 磁気的機能イメージング手法による脳機能マッピング 2. 非侵襲計測手法による脳機能の計測と解析 3. 生体計測手法の高精度化
教授 Professor 千葉 仁志 CHIBA Hitoshi	代謝バイオマーカー特論 Metabolic Biomarkers	1. リポ蛋白代謝及び過酸化脂質代謝の研究 2. 新しい代謝バイオマーカーとその測定法の開発 3. 体力学・栄養学・食品学・工学と代謝学の連携による総合健康科学

2. 看護学コース Master Course of Nursing

看護学・看護実践 Nursing Science・Advanced Nursing Practice

職・氏名	主な担当科目	主な研究内容
教授 Professor 良村 貞子 YOSHIMURA Sadako	看護管理学特論 Issues and Concepts in Nursing Administration	1. 看護職者の法的責任に関する日米比較 2. 学生の安全に対する意識および実践能力を高める教育方略に関する研究 3. 保健医療福祉における専門職者間の連携と役割分担に関する研究
准教授 Associate Professor 鷺見 尚己 SUMI Naomi	臨床看護学特論 Clinical Advanced Nursing	1. 退院支援, 地域連携におけるプログラム開発と標準化 2. 外来看護, 継続看護におけるマネジメント, 患者指導 3. がん化学療法を受ける患者・家族への支援に関する研究
教授 Professor 佐藤 洋子 SATO Yoko	母子看護学特論 Maternal and Child Nursing Science	1. 小児医療機関における安全管理に関する研究 2. 小児に対する情報提供と看護スキルに関する研究 3. 医療的ケアを要する小児と家族の支援に関する研究
教授 Professor 佐伯 和子 SAEKI Kazuko	地域看護学特論 Advanced Community Health Nursing	1. 地域看護アセスメントのツールおよび教育方法の開発 2. 地域保健従事者のキャリア発達と現任教育 3. 高齢者の健康とヘルスプロモーション

13. 図書 Library

1. 蔵書数 Library Holdings

平成20年4月1日現在 As of April 1, 2008

蔵書冊数 Number of Books			所蔵雑誌種数 Periodicals(Number of Series)		
総数 Total	和書 Japanese	洋書 Foreign	総数 Total	和書 Japanese	洋書 Foreign
37,605	32,977	4,628	924	779	145

2. 利用統計 Statistics of Utilization(2007)

(平成19年度医学部保健学科図書室として)

入室者数 Visitors	27,501 名
開室日数 Days Open	238 日
館外貸出総数 Number of Books and Journals Borrowed from the Library	4,175 冊

図書館間相互利用 Interlibrary Loans

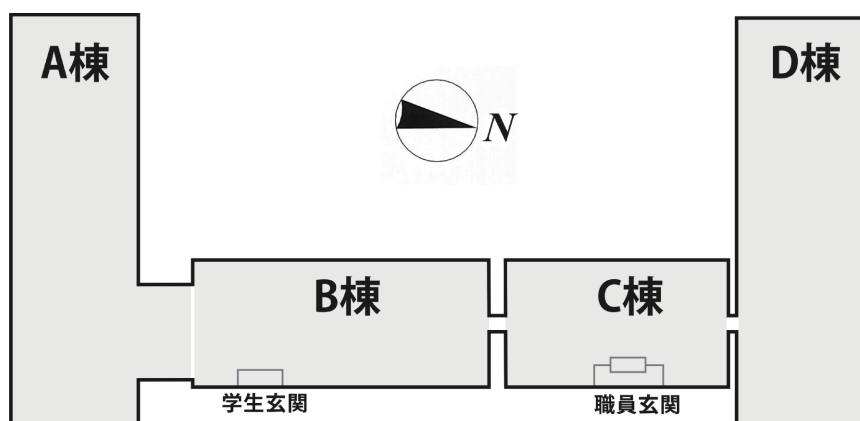
依頼： Request	複写 Copy	252 件	貸借 Loan	8 冊
受付： Acceptance	複写 Copy	1,001 件	貸借 Loan	20 冊

14. 土地・建物 Land and Buildings

土地面積 11,763m²
Land

建物
Buildings

建物名称 Name of Building	建築面積 Building Area	建物面積 Total Area	階数 Number of Floors
A棟	967m ²	2,653m ²	3
B棟	450m ²	900m ²	2
C棟	340m ²	2,102m ²	6
D棟	759m ²	4,550m ²	6
計 Total	2,516m ²	10,205m ²	



15. 北海道大学配置図 Campus Map of Hokkaido University

- 1 Main Gate
- 2 Conference Hall
- 3 Poplar Hall
- 4 Administration Bureau
- 5 Management Center of Intellectual Property
- 6 Health Administration Center
- 7 15 40 59 Cafeteria
- 8 Centennial Hall
- 9 University Library
- 10 Central Lawn
- 11 Sakushukotoni River
- 12 Furukawa Hall
- 13 Bust of Dr. William S. Clark
- 14 Hokkaido University Co-op
- 15 Clark Memorial Student Center
- 17 Career Center
- 18 International Student Center
- 19 International House
- 20 Graduate School of Agriculture
- 21 Old Library
- 22 Visitor Center
- 23 Elm Grove
- 24 Graduate School of Science
- 25 The Hokkaido University Museum
- 26 Graduate School of Economics and Business Administration
- 27 Graduate School of Law
- 28 Slavic Research Center
- 29 Graduate School of Letters
- 30 Graduate School of Education
- 31 Graduate School of Environmental Science
- 32 Foreign Student's House
- 33 Information Initiative Center
- 34 Kodomonosono Nursery
- 35 Graduate School of Health Sciences
- 36 Center for Instrumental Analysis
- 37 Graduate School of Pharmaceutical Sciences
- 38 Research Institute for Electronic Science
- 39 Monument to First Artificial Snow
- 41 Faculty House Trillium
- 42 Poplar Avenue
- 43 Field Science Center for Northern Biosphere
- 44 Experimental Farms
- 45 Meme Media Laboratory
- 46 Research Center for Integrated Quantum Electronics
- 47 Center for Advanced Research of Energy Conversion Materials
- 48 Graduate School of Information Science and Technology
- 49 Graduate School of Engineering
- 50 Graduate School of Dental Medicine
- 51 Dental Clinical Division of Hokkaido University Hospital
- 52 Gingko Avenue
- 53 Medical Clinical Division of Hokkaido University Hospital
- 54 Graduate School of Medicine
- 55 Institute for Genetic Medicine
- 56 Central Institute of Radioisotope Science
- 57 North Library
- 58 Hokkaido University Multimedia Education Building
- 60 Gym
- 61 Center for Research and Development in Higher Education
- 62 Admission Center
- 63 Institute of Language and Culture Studies
- 64 Graduate School of International Media and Communication
- 65 Site of Old Village
- 66 Veterinary Teaching Hospital
- 67 Graduate school of Veterinary Medicine
- 68 Elm Tunnel
- 69 Enyuu Gakusha





北海道大学
大学院保健科学研究所・大学院保健科学院／医学部保健学科
〒060-0812 札幌市北区北12条西5丁目
電話 011-706-3315 (庶務担当)
URL <http://www.hs.hokudai.ac.jp/>

Faculty of Health Sciences, Graduate School of Health Sciences/
Department of Health Sciences, School of Medicine
Hokkaido University
North 12, West 5, Kita-ku, Sapporo, 060-0812, Japan
Phone +81-11-706-3315