



北海道大学

大学院保健科学研究所
大学院保健科学院
医学部保健学科

Faculty of Health Sciences
Graduate School of Health Sciences
Department of Health Sciences, School of Medicine
Hokkaido University
2010

概要

GUIDE FOR VISITORS

裏表紙シンボルマーク

デザイン：細谷 多聞（札幌市立大学）

原 作：伊達 広行（本研究院医用生体理工学分野）

本研究院前に聳え立つプラタナス（和名：すすかけのき）の葉をモチーフに、北海道大学を象徴した緑を基調として作成されました。

The emblem of our Faculty in the back cover was designed in the motif of a leaf of the large platanus in our front yard and green colors symbolizing Hokkaido University.

Edit and patterning : HOSOYA Tamon (Sapporo City University)

Original work of art : DATE Hiroyuki (Faculty of Health Sciences, Hokkaido University)

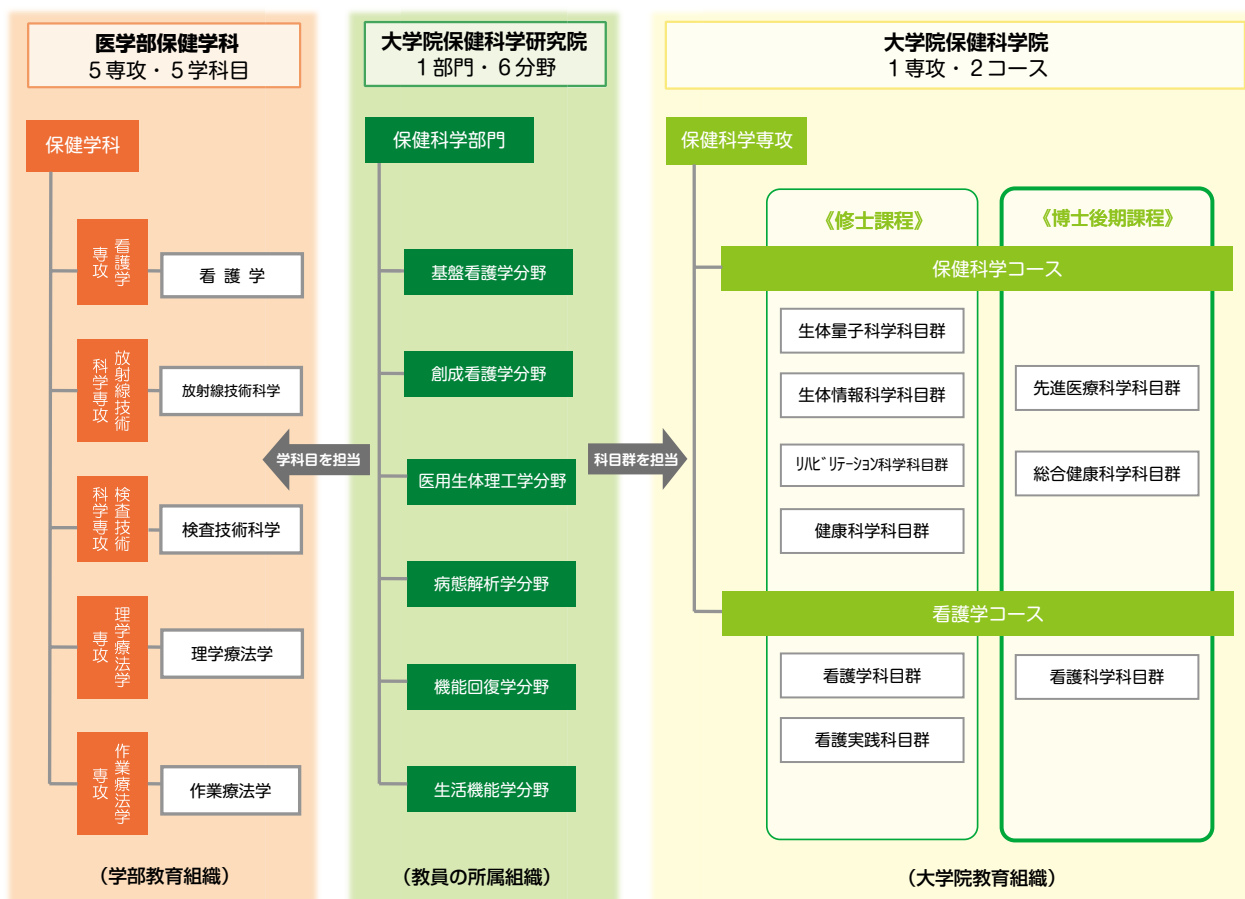
Contents 目次

2	沿革 History
	組織 Organization Chart
3	管理運営体制 Administrative Structure
4	役職員 Chief Members of Administration
	歴代医学部保健学科長 Directors, Department of Health Sciences, School of Medicine
	名誉教授 List of Professors Emeritus
5	職員数 Number of Staff Members
	臨床指導教員数 Number of Clinical Training Staff
	在学生数 Number of Students Enrolled
	医学部保健学科 Department of Health Sciences, School of Medicine
6	大学院保健科学院 Graduate School of Health Sciences
7	大学院保健科学研究所 Faculty of Health Sciences
	外国人留学生 Number of International Students
	進路状況 Career after Graduation
8	地域別就職者数 Regional Grouping (Graduates)
	大学・部局間協定 Departmental Agreement
9	保健科学研究所教員紹介 Faculty Members
15	図書 Library
	土地・面積 Land and Buildings
16	北海道大学配置図 Campus Map of Hokkaido University

History 沿革

- 平成15年10月1日 October 1, 2003 医学部保健学科設置
Department of Health Sciences was established in School of Medicine, Hokkaido University.
- 平成20年4月1日 April 1, 2008 北海道大学大学院保健科学研究所・大学院保健科学院設置
Faculty of Health Sciences and Graduate School of Health Sciences were established in Hokkaido University.
- 平成22年4月1日 April 1, 2010 大学院保健科学院博士後期課程設置
Doctor course was established in the Graduate School of Health Sciences.

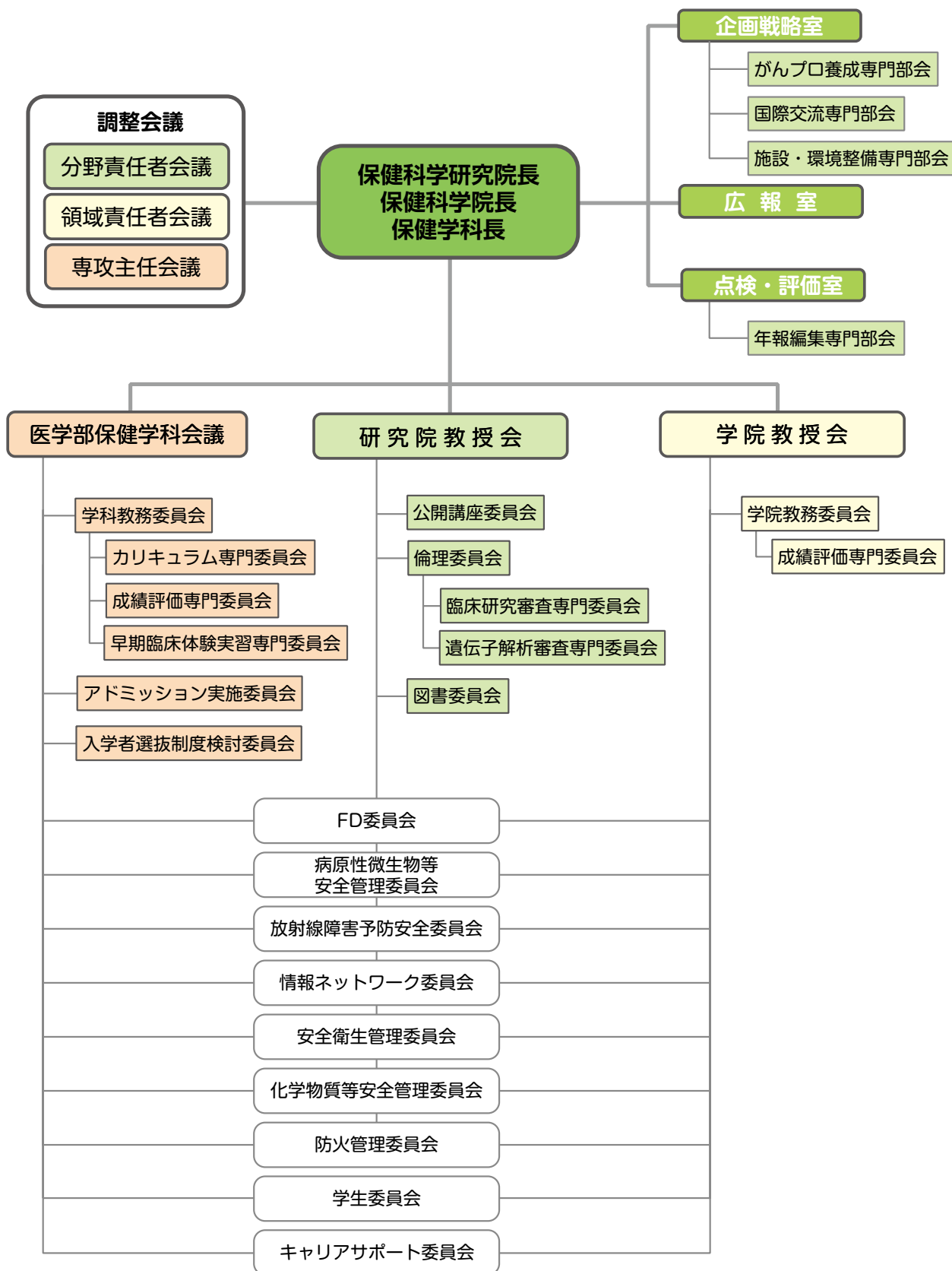
Organization Chart 組織



大学院保健科学研究所・大学院保健科学院・医学部保健学科

Administrative Structure

管理運営体制



Chief Members of Administration

役職員

保健科学研究院長・保健科学院長・保健学科長 Dean/Director	小林 清一 KOBAYASHI Seiichi
保健科学研究院副院長 Vice-Dean	千葉 仁志 CHIBA Hitoshi
保健科学院副院長 Vice-Dean	伊達 広行 DATE Hiroyuki
保健科学研究院長補佐 Coadjutor of Dean	宮本 顯二 MIYAMOTO Kenji
保健科学研究院長補佐 Coadjutor of Dean	良村 貞子 YOSHIMURA Sadako

Directors, Department of Health Sciences, School of Medicine

歴代医学部保健学科長

松野 一彦 MATSUNO Kazuhiko	平成15年10月1日～平成19年3月31日 October 1, 2003 March 31, 2007
小林 清一 KOBAYASHI Seiichi	平成19年4月1日～ April 1, 2007

List of Professors Emeritus

名誉教授

下妻 光夫 SHIMOZUMA Mitsuo	平成18年4月1日授与 April 1, 2006
上野 武治 UENO Takeji	平成19年4月1日授与 April 1, 2007
村松 宰 MURAMATSU Tsukasa	平成19年4月1日授与 April 1, 2007
中村仁志夫 NAKAMURA Nishio	平成19年4月1日授与 April 1, 2007
大宮司 信 DAIGUJI Makoto	平成20年4月1日授与 April 1, 2008
森下 節子 MORISHITA Setsuko	平成21年4月1日授与 April 1, 2009

Number of Staff Members

職員数

教授 Professors	准教授 Associate Professors	講師 Lecturers	助教・助手 Assistant Professors/ Research Associates	特任教員 Specially Appointed Academic Staff	小計 Subtotal	事務職員 Administrative Staff	合計 Total
29	14	5	24	3	75	11	86

Number of Clinical Training Staff

臨床指導教員数

臨床指導教授 Professors	臨床指導准教授 Associate Professors	臨床指導講師 Lecturers	合計 Total
5	3	27	35

Number of Students Enrolled

在学生数

医学部保健学科

Department of Health Sciences, School of Medicine

平成22年5月1日現在 As of May 1, 2010

区分 Category	1年 1st year		2年 2nd year		3年 3rd year		4年 4th year		計 Total	
	男 Male	女 Female	男 Male	女 Female	男 Male	女 Female	男 Male	女 Female	男 Male	女 Female
看護学専攻 Division of Nursing	17	60	14	63	11	71	11	72	53	266
	77 (70)		77 (70)		82 (80)		83 (80)		319 (300)	
放射線技術科学専攻 Division of Radiological Technology	28	13	26	13	30	14	33	10	117	50
	41 (37)		39 (37)		44 (40)		43 (40)		167 (154)	
検査技術科学専攻 Division of Medical Technology	12	29	15	21	16	31	16	30	59	111
	41 (37)		36 (37)		47 (40)		46 (40)		170 (154)	
理学療法専攻 Division of Physical Therapy	11	9	11	10	12	6	11	10	45	35
	20 (18)		21 (18)		18 (20)		21 (20)		80 (76)	
作業療法専攻 Division of Occupational Therapy	8	12	10	12	4	13	10	12	32	49
	20 (18)		22 (18)		17 (20)		22 (20)		81 (76)	
計 Total	76	123	76	119	73	135	81	134	306	511
	199 (180)		195 (180)		208 (200)		215 (200)		817 (760)	

() 内は定員数

Figures in parentheses indicate the prescribed number of students.

大学院保健科学院 Graduate School of Health Sciences 平成22年5月1日現在 As of May 1, 2010

区分 Category	1年 1st year		2年 2nd year		計 Total	
	男 Male	女 Female	男 Male	女 Female	男 Male	女 Female
修士課程保健科学コース Master Course of Health Sciences						
生体量子科学科目群 Biomedical Science and Engineering	3	0	1	1	4	1
	3		2		5	
生体情報科学科目群 Medical Laboratory Science	6	7	4	1	10	8
	13		5		18	
リハビリテーション科学科目群 Rehabilitation	5	2	8	1	13	3
	7		9		16	
健康科学科目群 Health Research Studies	7	3	7	4	14	7
	10		11		21	
修士課程看護学コース Master Course of Nursing						
看護学科目群 Nursing Science	1	1	1	5	2	6
	2		6		8	
看護実践科目群 Advanced Nursing Practice	0	1	0	2	0	3
	1		2		3	
計 Total	22	14	21	14	43	28
	36 (26)		35 (26)		71 (52)	

区分 Category	1年 1st year		2年 2nd year		3年 3rd year		計 Total	
	男 Male	女 Female	男 Male	女 Female	男 Male	女 Female	男 Male	女 Female
博士後期課程保健科学コース Doctor Course of Health Sciences								
先進医療科学科目群 Advanced Medical Sciences	6	2	-	-	-	-	6	2
	8		-		-		8	
総合健康科学科目群 Comprehensive Health Sciences	5	2	-	-	-	-	5	2
	7		-		-		7	
博士後期課程看護学コース Doctor Course of Nursing								
看護科学科目群 Nursing Science	0	5	-	-	-	-	0	5
	5		-		-		5	
計 Total	11	9	-	-	-	-	11	9
	20 (8)		-		-		20 (8)	

() 内は定員数

Figures in parentheses indicate the prescribed number of students.

大学院保健科学研究院

Faculty of Health Sciences

平成22年5月1日現在 As of May 1, 2010

区分 Category	男 Male	女 Female
研究生 Research Students	5	2
合計 Total	7	

外国人留学生 Number of International Students

平成22年5月1日現在 As of May 1, 2010

区分 Category	国費留学生 Government		私費留学生 Private		計 Total	
	男 Male	女 Female	男 Male	女 Female	男 Male	女 Female
学部生 Undergraduate	0	0	1	2	1	2
大学院生 Postgraduate	0	0	0	0	0	0
研究生 Research Student	0	0	0	0	0	0
合計 Total	0		3		3	

Career after Graduation
進路状況

医学部保健学科 Department of Health Sciences, School of Medicine

平成22年3月31日現在 As of March 31, 2010

区分 Category	卒業生数 Number of Graduates	進学者数 Admission to Grad School	平成21年度卒業者の進路別内訳 Career Options (2010 Graduates)								
			就職者 Employment							計 Total	その他 Others
			研究職 Research Staff	保健師 助産師 看護師 PHN ^(*) Midwife Nurse	医療技術者 (*) RT, MT, PT, OT,	その他の 医療専門職 Other Health Professionals	技術職 Engineer	事務職 Office Staff			
男子 Male	83	27	0	5	44	0	0	0	49	7	
女子 Female	123	23	0	62	30	1	1	1	95	5	
合計 Total	206	50	0	67	74	1	1	1	144	12	

大学院保健科学院 Graduate School of Health Sciences

平成22年3月31日現在 As of March 31, 2010

区分 Category	修了者数 Number of Graduates	進学者数 Admission to Grad School	平成21年度修了者の進路別内訳 Career Options (2010 Graduates)						
			研究職 Research Staff	教員 Academic Staff		保健師 助産師 看護師 PHN ^(*) Midwife Nurse	医療技術者 (*) RT, MT, PT, OT,	計 Total	その他 Others
				大学 College/ Univ.	その他 Other				
男子 Male	18	6	5	1	0	0	6	12	0
女子 Female	10	4	1	0	1	1	3	6	0
合計 Total	28	10	6	1	1	1	9	18	0

*PHN：保健師 Public Health Nurse

RT：診療放射線技師 Radiological Technologist

MT：臨床検査技師 Medical Technologist

PT：理学療法士 Physical Therapist

OT：作業療法士 Occupational Therapist

Regional Grouping (Graduates)

地域別就職者数

医学部保健学科

Department of Health Sciences, School of Medicine

平成22年3月31日現在 As of March 31, 2010

区分 Category	男子 Male	女子 Female	合計 Total	
北海道 Hokkaido	札幌市 Sapporo	26	60	86
	札幌市以外 exe.Sapporo	12	11	23
東北 Tohoku	青森県 Aomori	1	0	1
関東 Kanto	栃木県 Tochigi	0	1	1
	埼玉県 Saitama	0	1	1
	千葉県 Chiba	1	4	5
	東京都 Tokyo	2	8	10
	神奈川県 Kanagawa	0	5	5
北陸 Hokuriku	福井県 Fukui	1	0	1
中部 Chubu	長野県 Nagano	0	1	1
	静岡県 Shizuoka	2	2	4
	愛知県 Aichi	1	0	1
近畿 Kinki	滋賀県 Shiga	0	1	1
	京都府 Kyoto	1	0	1
	奈良県 Nara	1	0	1
中国 Chugoku	山口県 Yamaguchi	1	0	1
九州 Kyushu	福岡県 Fukuoka	0	1	1
合計 Total	49	95	144	

大学院保健科学院

Graduate School of Health Sciences

平成22年3月31日現在 As of March 31, 2010

区分 Category	男子 Male	女子 Female	合計 Total	
北海道 Hokkaido	札幌市 Sapporo	6	2	8
	札幌市以外 exe.Sapporo	0	3	3
関東 Kanto	栃木県 Tochigi	1	0	1
	東京都 Tokyo	4	1	5
中部 Chubu	静岡県 Shizuoka	1	0	1
合計 Total	12	6	18	

Departmental Agreement

大学・部局間協定

大学・部局名	締結年月日	協定内容
小樽商科大学大学院商学研究科 Graduate School of Commerce, Otaru University of Commerce	平成20年8月1日 August 1, 2008	「大学院連携によるMBA特別コース」に関する協定 Agreement on a special MBA course based on cooperation between both graduate schools

Faculty Members 保健科学研究所教員紹介

基盤看護学分野 Fundamental Nursing

職・氏名 Title・Name	主な担当科目 Major in Course/Division	主な研究内容 Subject of Research
教授 Professor 良村 貞子 YOSHIMURA Sadako	看護学概論 Introduction to Nursing Science 看護管理学特論 Issues and Concepts in Nursing Administration	看護職者の法的責任に関する日米比較 Comparative study on liabilities of nurses in Japan and the United States of America
教授 Professor 松下 通明 MATSUSHITA Michiaki	成人健康障害論 Medical Disorders in Nursing がん・再生医療特論 Oncology and Regenerative Medicine	肝臓癌治療の進歩に関する研究 Study on treatment of liver cancer
教授 Professor 村上 新治 MURAKAMI Shinji	生活習慣病論 Life Style-Related Disease 回復期看護学特論 Recovery Nursing	神経科学と認知症 Neuroscience and dementia
准教授 Associate Professor 岩本 幹子 IWAMOTO Mikiko	看護過程 Nursing Process 医療倫理特論 Medical Ethics and Nursing Ethics	臨床における看護倫理の問題に関する研究 Nursing ethics in practice
准教授 Associate Professor 鷺見 尚己 SUMI Naomi	成人看護学概論 Introduction to Adult Nursing 臨床看護学特論 Clinical Advanced Nursing	退院支援におけるプログラム開発と標準化に関する研究 Development of a care program and system for discharge planning
准教授 Associate Professor 宮島 直子 MIYAJIMA Naoko	精神看護学概論 Introduction to Mental Health Nursing	看護におけるコミュニケーション・チャンネルの研究 Research on communication channels in nursing
准教授 Associate Professor 林 裕子 HAYASHI Yuko	老年看護学概論 Introduction to Gerontological Nursing 回復期看護学特論 Recovery Nursing	生理学を基盤とした意識障害患者の回復への看護に関する研究 Research on the intervention for recovery of the coma patient based on the neurophysiology
講師 Lecturer 矢野 理香 YANO Rika	生活援助看護技術 Basic Skills of Nursing Practice 看護教育学特論 Issues and Concepts in Nursing Education	脳血管障害患者における手浴ケアとその効果 Outcomes of hand bath for stroke patients
講師 Lecturer 溝部 佳代 MIZOBE Kayo	成人看護学援助論 Adult Nursing Care Theory 臨床看護学特論 Clinical Advanced Nursing	キャリア中期にある臨床看護師のアイデンティティに関する研究 Career development of mid-career nurse
講師 Lecturer 青柳 道子 AOYANAGI Michiko	成人看護学援助論 Adult Nursing Care Theory 臨床看護学特論 Clinical Advanced Nursing	がん患者と家族に関する研究 Nursing care of cancer patients and their families
助教 Assistant Professor 渡辺 玲奈 WATANABE Reina	看護ヘルスアセスメント Nursing Health Assessment	病棟建築計画と看護ケアとの関連性 The relationship between wards planning and nursing activity
助教 Assistant Professor 下田 智子 SHIMODA Tomoko	看護ヘルスアセスメント Nursing Health Assessment	周術期患者の栄養管理に関する研究 The effect of nutritional status in patients undergoing esophagectomy
助教 Assistant Professor 佐藤 三穂 SATO Miho	診療と看護技術 Medical and Nursing Skills	慢性疾患を持つ人の病い経験に関する研究 Illness experience for people with chronic disease
助教 Assistant Professor 高山 望 TAKAYAMA Nozomi	セルフケア・リハビリテーション看護 Self-Care Rehabilitation Nursing	脳卒中における右大脳半球損傷患者のコミュニケーションの課題と看護アプローチ方法の検討 Impacts on communications among right-sided stroke patients with cognitive dysfunction
助教 Assistant Professor 片丸 美恵 KATAMARU Mie	精神看護学援助論 Psychiatric Mental Health Nursing Care	認知症高齢者のBPSD Behavioral and psychological symptoms of dementia
助教 Assistant Professor 大内 潤子 OUCHI Junko	老年看護援助論 Methodology of Gerontological Nursing	高齢者介護施設に暮らす高齢者のQOL向上 Enhancing QOL among older people living in nursing home

創成看護学分野 Comprehensive Development Nursing

職・氏名 Title・Name	主な担当科目 Major in Course/Division	主な研究内容 Subject of Research
教授 Professor 佐川 正 SAGAWA Tadashi	生殖生理学 Physiology of Reproduction 母子看護学特論 Maternal and Child Nursing Science	助産師による産婦人科救急におけるオペレーター及び電話相談事業の現状と課題 The pros and cons of the operator telephone consultation project for the obstetrics and gynecology emergency by midwives
教授 Professor 佐藤 洋子 SATO Yoko	小児看護学概論 Introduction to Child Nursing 母子看護学特論 Maternal and Child Health Nursing Science	小児の自律性を支援する看護スキルの開発 Nursing intervention to support personal autonomy of children
教授 Professor 齋藤 健 SAITO Takeshi	公衆衛生学概論 Public Health 健康環境科学特論 Health and Environmental Sciences	生命と環境 Interactions of life and environment
教授 Professor 佐伯 和子 SAEKI Kazuko	地域組織活動論 Organized Activity for Community Health Care 地域看護学特論 Community Health Nursing	保健師のキャリア開発(基礎教育と現任教育) Career development for public health nurses on basic and continuing education
准教授 Associate Professor 平塚 志保 HIRATSUKA Shiho	母性看護学援助論 Maternal Care Nursing Practice 医療倫理特論 Medical Ethics and Nursing Ethics	助産師の役割に関する法的諸問題 Legal and systemic issues related to the role of nurse-midwives
准教授 Associate Professor 河原田 まり子 KAWAHARADA Mariko	地域看護学概論 Introduction to Community Nursing 地域看護学特論 Advanced Community Health Nursing	職場のメンタルヘルスケアに関する研究 Mental health and stress management for workers
准教授 Associate Professor 山内 太郎 YAMAUCHI Taro	栄養学 Nutrition 人類生態学特論 Human Ecology	子どもの成長と栄養, 人類生態学, 国際保健学 Growth and nutrition in children, Human ecology, Global health
講師 Lecturer 中澤 貴代 NAKAZAWA Takayo	助産診断技術学 Diagnostic Methodology and Applied Technology in Midwifery	産褥期の腰痛とそのケア方法 Low back and pelvic pain in postpartum
助教 Assistant Professor コリー 紀代 COLLEY Noriyo	小児看護学概論 Introduction to Child Nursing	在宅人工呼吸器装着児の家族に対するレスパイトケアと異業種連携・分担について Comparison of work sharing and family respite who care for children with respirators at home
助教 Assistant Professor 荻田 珠江 OGITA Tamae	母性看護学実習 Maternal Care Nursing Practice	病院・診療所における分娩期の助産ケア Nursing of the childbirth period at hospitals and clinics
助教 Assistant Professor 荒木 奈緒 ARAKI Nao	母性看護学援助論 Maternal Nursing	出生前診断に関わる女性の意思決定とその支援 Decision making process of pregnant women who have to consider whether to undergo amniocentesis or not
助教 Assistant Professor 平野 美千代 HIRANO Michiyo	地域生活支援技術論 Skills of Community Nursing Practice	在宅高齢者への効果的な介護予防ケア Effective care prevention for the elderly
助教 Assistant Professor 本田 光 HONDA Hikaru	地域看護学実習 Community Health Nursing Practice	母子保健推進員活動の育成 Promotion of the activity by mother and child health volunteers

医用生体理工学分野 Biomedical Science and Engineering

職・氏名 Title・Name	主な担当科目 Major in Course/Division	主な研究内容 Subject of Research
教授 Professor 清水 匡 SHIMIZU Tadashi	画像診断学概論 Introduction to Image Diagnostics 臨床画像技術学特論 Clinical Imaging Technology	画像誘導下経皮凍結治療における穿刺、モニタの最適化の研究 Image-guided cryoablation of renal and hepatic tumors - Its optimal targeting and monitoring -
教授 Professor 西岡 健 NISHIOKA Takeshi	放射線生物学 Radiation Biology がん・再生医療特論 Cancer Regenerative Medicine	放射線照射を生き伸びた癌細胞がもつ特徴(細胞周期、浸潤能、運動速度など)を遺伝子・蛋白発現から解明する Molecular biology of the cancer cell
教授 Professor 酒井 正春 SAKAI Masaharu	代謝生化学 Biochemistry 分子細胞健康科学特論 Molecular and Cellular Health Science	遺伝子変異を誘導する薬物、放射線、活性酸素などによる遺伝子発現制御機構 Regulation of gene expression by genotoxic agents, e.g. chemicals, radiation and reactive oxygen.
教授 Professor 小笠原 克彦 OGASAWARA Katsuhiko	医療情報学 Medical Informatics 医療管理特講 Advance Study of Medical Management	医療情報学、臨床経済学、医療管理学 Medical informatics, clinical economics, hospital management and health system
教授 Professor 山本 徹 YAMAMOTO Toru	磁気共鳴学 Magnetic Resonance in Medicine 医用物理学特論 Advanced Lecture on Medical Physics and Biomedical Engineering	賦活領域の微細構造解析 Microstructure analysis of brain activated area
教授 Professor 伊達 広行 DATE Hiroyuki	放射線物理学 Radiation Physics 医用量子線工学特論 Quantum Beam Engineering in Medicine	モンテカルロ法を用いた放射線粒子シミュレーション(生体組織へのエネルギー付与)解析 Analysis of radiation energy transfer to bio-tissues using a Monte Carlo technique
教授 Professor 横澤 宏一 YOKOSAWA Koichi	医用電磁気学 Medical Electromagnetics 機能情報計測学特論 Advanced Metrology of Functional Information	脳磁計(MEG)を用いた脳機能計測の研究 Non-invasive recording of human brain function, especially cognitive processing and/or mental state
准教授 Associate Professor 坂田 元道 SAKATA Motomichi	画像解剖学 Anatomy for Radiology 生体画像構造学特論 Applied Anatomy and Construction for Imaging	MDCTを用いた側頭骨微細構造の解析 Anatomical analysis of temporal bone with multi-detector CT(MDCT) data
准教授 Associate Professor 竹内 文也 TAKEUCHI Fumiya	医用電子工学 Medical Electronics 機能情報計測学特論 Advanced Metrology of Functional Information	非侵襲的手法による脳機能イメージング Brain functional imaging using non-invasive methods
助教 Assistant Professor 久保 直樹 KUBO Naoki	核医学機器工学概論 Introduction to Nuclear Medicine Equipment	PETにおける非観血入力関数測定システムの開発と定量性向上 Improvement of quantification in PET and development of a noninvasive blood radioactivity monitor
助教 Assistant Professor 堤 香織 TSUTSUMI Kaori	基礎撮影技術学実習 Practice in Basic Clinical Imaging	放射線治療後に再増殖する腫瘍細胞の細胞特性の解析 Characterization of re-populated tumor after radiotherapy
助教 Assistant Professor 寺下 貴美 TERASHITA Takayoshi	医療情報学 Medical Informatics	ドクターヘリにおける費用効果分析と導入予定地域における費用効果シミュレーション The cost-effectiveness analysis and economical simulation for appropriate area of helicopter emergency medical services
助手 Research Associate 関之山 勝博 SEKINOYAMA Katsuhiko	放射線計測学実習 Practice in Radiation Detection and Dosimetry	硫酸キニーネ水溶液の蛍光減少を用いた線量測定 Dosimetry using the destruction of fluorescence of quinine sulfate solution

病態解析学分野 Medical Laboratory Science

職・氏名 Title・Name	主な担当科目 Major in Course/Division	主な研究内容 Subject of Research
教授 Professor 千葉 仁志 CHIBA Hitoshi	臨床化学 Clinical Chemistry 代謝バイオマーカー特論 Metabolomic Biomarkers	脂質・リポ蛋白代謝 Lipid and lipoprotein metabolism
教授 Professor 小林 清一 KOBAYASHI Seichi	免疫検査学 Laboratory Immunology 免疫検査学特論 Advanced Laboratory Immunology	自己免疫疾患の発症機序に関する分子生物学的研究 Molecular biology in pathogenesis of autoimmune diseases
教授 Professor 山口 博之 YAMAGUCHI Hiroyuki	微生物学 Microbiology 感染病態学特論 Bacterial Pathogenesis in Medicine	細胞内寄生性難培養性細菌の生存戦略とその分子基盤に関する研究 Survival of obligate intracellular bacteria in cells and its molecular mechanism
教授 Professor 森山 隆則 MORIYAMA Takanori	臨床検査学 Introduction to Laboratory Examination 検査管理開発学特論 Developed Laboratory Technology	新規電気泳動法の開発に関する研究 Development of new electrophoretic techniques
教授 Professor 松野 一彦 MATSUNO Kazuhiko	臨床血液学 Clinical Hematology 検査血液学特論 Laboratory Hematology	血小板CD36に関する研究 Investigation on platelet CD36
教授 Professor 三神 大世 MIKAMI Taisei	臨床生理学 Clinical Physiology 循環機能検査学特論 Comprehensive Assessment of Cardiovascular Function	心エコーによる左室拡張機能の分析 Echocardiographic analysis of left ventricular diastolic function
教授 Professor 石津 明洋 ISHIZU Akihiro	病理学概論 Basic Pathology 応用病理検査学特論 Applied Pathology	胸腺におけるT細胞選択の異常と自己免疫病態の解析 Pathogenesis of autoimmune diseases
准教授 Associate Professor 加藤 千恵次 KATOH Chietsugu	医療情報科学 Medical Information Technology 機能画像解析学特論 Functional Image Analysis	各種の陽電子放出放射性同位元素を用いたPET画像による心筋および脳血流定量に関する研究 PET data analysis for estimating myocardial or brain blood flow using positron emitters
准教授 Associate Professor 小野塚 久夫 ONOZUKA Hisao	臨床生理学 Clinical Physiology 循環機能検査学特論 Comprehensive Assessment of Cardiovascular Function	心エコーによる心不全の成因と病態の分析 Evaluation of the mechanism and pathophysiology of heart failure using echocardiography
助教 Assistant Professor 小畑 慶子 OBATA Keiko	遺伝子検査学 Gene Analysis	遺伝子発現調節機構の解析 Molecular mechanisms for gene regulation
助教 Assistant Professor 松尾 淳司 MATSUO Junji	微生物学実習 Practice in Microbiology	細胞内寄生細菌の生物学 Biology of intracellular bacteria
助教 Assistant Professor 吉田 繁 YOSHIDA Shigeru	臨床化学実習 Practice in Clinical Chemistry	HIV薬剤耐性検査の標準化 Standardization of HIV-1 drug resistance testing
助教 Assistant Professor 神 繁樹 JIN Shigeki	生化学実習 Practice in Biochemistry	様々なバイオマーカーの研究 Research of biomarkers
特任助教 Assistant Professor 武田 晴治 TAKEDA Seiji		カーボンナノチューブを利用した過酸化脂質、酸化LDL測定に関する研究 Application of carbon nanotube for measuring lipid peroxides and oxidized LDLs and for researching anti-oxidant materials.

機能回復学分野 Rehabilitation Science

職・氏名 Title・Name	主な担当科目 Major in Course/Division	主な研究内容 Subject of Research
教授 Professor 福島 順子 FUKUSHIMA Junko	リハビリテーション生理学 Neurophysiology 神経生理学・運動制御学特論 Neuroscience	眼球運動の脳科学 Neuroscience in eye movements
教授 Professor 武田 直樹 TAKEDA Naoki	運動器障害学 Orthopedics 運動器障害学特論 Management of Musculoskeletal System Disorders	変形性膝関節症に対する理学療法 Rehabilitation for osteoarthritis of the knee
教授 Professor 宮本 顕二 MIYAMOTO Kenji	内部障害学 Internal Medicine 実験研究方法特論 Experimental Methodology	呼吸リハビリテーションの理論と実践 Principle and practice of pulmonary rehabilitation
教授 Professor 山中 正紀 YAMANAKA Masanori	運動学 Kinesiology 運動器障害学特論 Management of Musculoskeletal System Disorders	膝前十字靭帯損傷の予防に関する研究 Study in prevention of the anterior cruciate ligament injury
准教授 Associate Professor 浅賀 忠義 ASAKA Tadayoshi	神経系理学療法学 Neurotherapeutics 神経生理学・運動制御学特論 Neurophysiology and Kinesiology	姿勢反応の筋シナジーと学習効果 Muscle modes and learning effects involved in postural responses
准教授 Associate Professor 高橋 光彦 TAKAHASHI Mitsuhiro	発達障害理学療法学 Treatment of Developmental Disorders 神経系運動機能障害学特論 Neuromuscular Therapeutics	スモン疾患のリハビリテーションに関する研究 Research of SMON disease rehabilitation
助教 Assistant Professor 齊藤 展士 SAITO Hiroshi	運動機能評価学実習 Practice of Evaluation in Physical Therapy	随意運動における姿勢制御の役割 Contribution of postural control during voluntary movement tasks
助教 Assistant Professor 笠原 敏史 KASAHARA Satoshi	運動療法学実習 Practice in Therapeutic Treatment	姿勢・運動制御と運動学習に関する研究 Research in the postural control and motor learning
助教 Assistant Professor 寒川 美奈 Samukawa Mina	スポーツ理学療法学 Sports Physical Therapy	スポーツ傷害発生予防に関する研究 Prevention of sports injuries

生活機能学分野 Functioning and Disability

職・氏名 Title・Name	主な担当科目 Major in Course/Division	主な研究内容 Subject of Research
教授 Professor 井上 馨 INOUE Kaoru	保健解剖学 Basic Anatomy 人間作業行動学特論 Human Characteristics and Occupational Behavior	リハビリテーションにおける生理的多型性に基づいたユニバーサルデザイン Universal design based on physiological polytypism in rehabilitation
教授 Professor 村田 和香 MURATA Waka	老年期作業療法学 Occupational Therapy for the Elderly 人間作業行動学特論 Human Characteristics and Occupational Behavior	高齢者に対する作業療法実践の効果研究 The effectiveness of occupational therapy treatment for the elderly.
教授 Professor 傳田 健三 DENDA Kenzo	精神障害学 Psychiatry 精神障害リハビリテーション学特論 Rehabilitation for Mental Disabilities	児童・青年期の気分障害、注意欠陥多動性障害、不安障害、広汎性発達障害に関する臨床的研究 Clinical study of mood disorders, attention-deficit hyperactivity disorders, anxiety disorders and pervasive developmental disorders in children and adolescents
教授 Professor 八田 達夫 HATTA Tatsuo	発達障害作業療法学 Occupational Therapy for Developmental Disabilities 発達期障害・高次脳機能障害作業適応学特論 Occupational Adaptation for Developmental Disabilities and Neuropsychological Disabilities	車いすシーティングの開発研究 Development of wheelchair seating for severely disabled
准教授 Associate Professor 境 信哉 SAKAI Shinya	身体障害作業療法学 Occupational Therapy for Physical Disabilities 発達期障害・高次脳機能障害作業適応学特論 Occupational Adaptation for Developmental Disabilities and Neuropsychological Disabilities	脳障害による視覚障害のリハビリテーション Rehabilitation of visual disorders after brain injury
講師 Lecturer 河野 仁志 KAWANO Hitoshi	精神障害作業療法学 Occupational Therapy for Mental Disabilities 精神障害リハビリテーション学特論 Rehabilitation for Mental Disabilities	精神障害者への支援 Support for persons with mental disabilities
助教 Assistant Professor 岸上 博俊 KISHIGAMI Hirotochi	日常生活活動学 Activities of Daily Living	地域に生活における高齢者のリハビリテーションの在り方について The ideal method of carrying out rehabilitation for Community-dwelling elderly people
助教 Assistant Professor 真木 誠 MAKI Makoto	職業関連作業療法学 Occupational Therapy Related to Vocational Rehabilitation	重度障害者の障害受容に関する研究 The processes of acceptance on serious handicapped

脳機能画像学分野 Functional Brain Imaging

職・氏名 Title・Name	主な担当科目 Major in Course/Division	主な研究内容 Subject of Research
特任准教授 Associate Professor 宮本 環 MIYAMOTO Tamaki	リハビリテーション生理学 Physiology for Rehabilitation	機能的磁気共鳴画像を用いた脳機能解析 Analysis of brain function with fMRI

食品機能解析・保健栄養学分野(渡辺オイスター) Food and Nutrition for Health Promotion

職・氏名 Title・Name	主な担当科目 Major in Course/Division	主な研究内容 Subject of Research
特任准教授 Associate Professor 布田 博敏 FUDA Hirotochi	実験研究方法特論 Methodology in Laboratory Research	カキによる非アルコール性脂肪肝炎(NASH)の予防に関する研究 Research in preventive approach of oyster in non-alcoholic steatohepatitis (NASH)

Library

図書

蔵書数 Library Holdings

平成22年4月1日現在 As of April 1, 2010

蔵書冊数 Number of Books			所蔵雑誌種類 Periodicals (Number of Series)		
和書 Japanese	洋書 Foreign	総数 Total	和書 Japanese	洋書 Foreign	総数 Total
34,153	4,687	38,840	776	144	920

利用統計 (平成21年度) Statistics of Utilization (2009)

入室者数 Visitors	36,760名			
開室日数 Days Open	235日			
館外貸出総数 Number of Books and Journals Borrowed from the Library	5,142冊			
図書館間相互利用依頼 Request of Interlibrary Loans	複写 Copy	424 件	貸借 Loan	12冊
図書館間相互利用受付 Acceptance of Interlibrary Loans	複写 Copy	852 件	貸借 Loan	9冊

Land and Buildings

土地・面積

土地面積 Land	11,763m ²
--------------	----------------------

建物名称 Name of Building	建築面積 Building Area	建物面積 Total Area	階数 Number of Floors
A棟	967m ²	2,683m ²	3
B棟	450m ²	900m ²	2
C棟	340m ²	2,102m ²	6
D棟	759m ²	4,550m ²	6
計 Total	2,516m ²	10,205m ²	

北海道大学配置図 Campus Map of Hokkaido University



- ① Main Gate
- ② Information Center
- ③ Conference Hall
- ④ Center for Ainu & Indigenous Studies
- ⑤ Administration Bureau
- ⑥ Front Office for Human Resource Education and Development
- ⑦ Centennial Hall
- ⑧ University Library
- ⑨ Hokkaido University Archives
- ⑩ Central Lawn
- ⑪ Furukawa Hall
- ⑫ Bust of Dr. William S. Clark
- ⑬ Hokkaido University Co-op
- ⑭ Clark Memorial Student Center (Clark Shokudo (cafeteria))
- ⑮ Career Center
- ⑯ International Student Center
- ⑰ Soen International Residence
- ⑱ Graduate School of Agriculture
- ⑲ Center for Sustainability Science
- ⑳ Elm Grove
- ㉑ Graduate School of Science
- ㉒ The Hokkaido University Museum
- ㉓ Graduate School of Life Science
- ㉔ Graduate School of Economics and Business Administration
- ㉕ Graduate School of Law
- ㉖ Slavic Research Center
- ㉗ Graduate School of Letters
- ㉘ Graduate School of Education
- ㉙ Graduate School of Environmental Science
- ㉚ Information Initiative Center
- ㉛ Kodomonosono Nursery
- ㉜ Graduate School of Health Sciences
- ㉝ Faculty of Pharmaceutical Sciences
- ㉞ Monument to First Artificial Snow
- ㉟ Chuo Shokudo (cafeteria)
- ㊱ Faculty House Trillium
- ㊲ Poplar Avenue
- ㊳ Field Science Center for Northern Biosphere
- ㊴ Experimental Farms
- ㊵ Meme Media Laboratory
- ㊶ Research Center for Integrated Quantum Electronics
- ㊷ Center for Advanced Research of Energy Conversion Materials
- ㊸ Graduate School of Chemical Sciences and Engineering
- ㊹ Graduate School of Information Science and Technology
- ㊺ Graduate School of Engineering
- ㊻ Research Center for Environmental Nano and Bio Engineering
- ㊼ Center of Education and Research for Topological Science and Technology
- ㊽ Graduate School of Dental Medicine
- ㊾ Dental Clinical Division of Hokkaido University Hospital
- ㊿ Gingko Avenue
- 1 Hokkaido University Hospital
- 2 Research and Education Center for Brain Science
- 3 Graduate School of Medicine
- 4 Institute for Genetic Medicine
- 5 Central Institute of Isotope Science
- 6 North Library
- 7 Health Care Center
- 8 Welfare Facilities (Hokubu Shokudo (cafeteria))
- 9 Multimedia Education Building
- 0 Center for Language Learning
- 1 Graduate School of International Media
- 2 Center for Research and Development in Higher Education
- 3 Admission Center
- 4 Gym
- 5 Enyuu Gakusha
- 6 Model Barn
- 7 Graduate School of Veterinary Medicine
- 8 Veterinary Teaching Hospital
- 9 Elm Tunnel
- 0 Research Center for Zoonosis Control
- 1 Institute of Low Temperature Science
- 2 Research Institute for Electronic Science
- 3 Research Center for Integrative Mathematics
- 4 Center for Innovation and Business Promotion
- 5 Creative Research Institution
- 6 Catalysis Research Center
- 7 Nanotechnology Research Center
- 8 Frontier Research Center for Post-Genome Science and Technology
- 9 Minamishinkawa International Residence
- 0 Foreign Scholars' Accommodation
- 1 Botanic Garden



北海道大学
大学院保健科学研究所・大学院保健科学院・医学部保健学科
〒060-0812 札幌市北区北12条西5丁目
電話 011-706-3315 (庶務担当)
URL <http://www.hs.hokudai.ac.jp>

Faculty of Health Sciences, Graduate School of Health Sciences
Department of Health Sciences, School of Medicine
Hokkaido University
North 12, West 5, Kita-ku, Sapporo, 060-0812, Japan
Phone +81-11-706-3315