

概要

GUIDE FOR VISITORS



北海道大学

大学院保健科学研究所
大学院保健科学院
医学部保健学科

Faculty of Health Sciences
Graduate School of Health Sciences
Department of Health Sciences, School of Medicine
Hokkaido University

2009

表紙写真：プラタナスの葉
Front cover : A leaf of Platanus

裏表紙シンボルマーク
デザイン：細谷 多聞（札幌市立大学）
原作：伊達 広行（本研究院医用生体理工学分野）

本研究院前に聳え立つプラタナス（和名：すずかけのき）の葉をモチーフに，北大を象徴した緑を基調として作成されました。

Back cover : The emblem of our Faculty, Graduate School and Department of Health Sciences was designed in the motif of a leaf of the large platanus in our front yard and green colors symbolizing Hokkaido University.
Edit and patterning: HOSOYA Tamon (Sapporo City University)
Original work of art: DATE Hiroyuki (Faculty of Health Sciences, Hokkaido University)

● 目 次 Contents ●

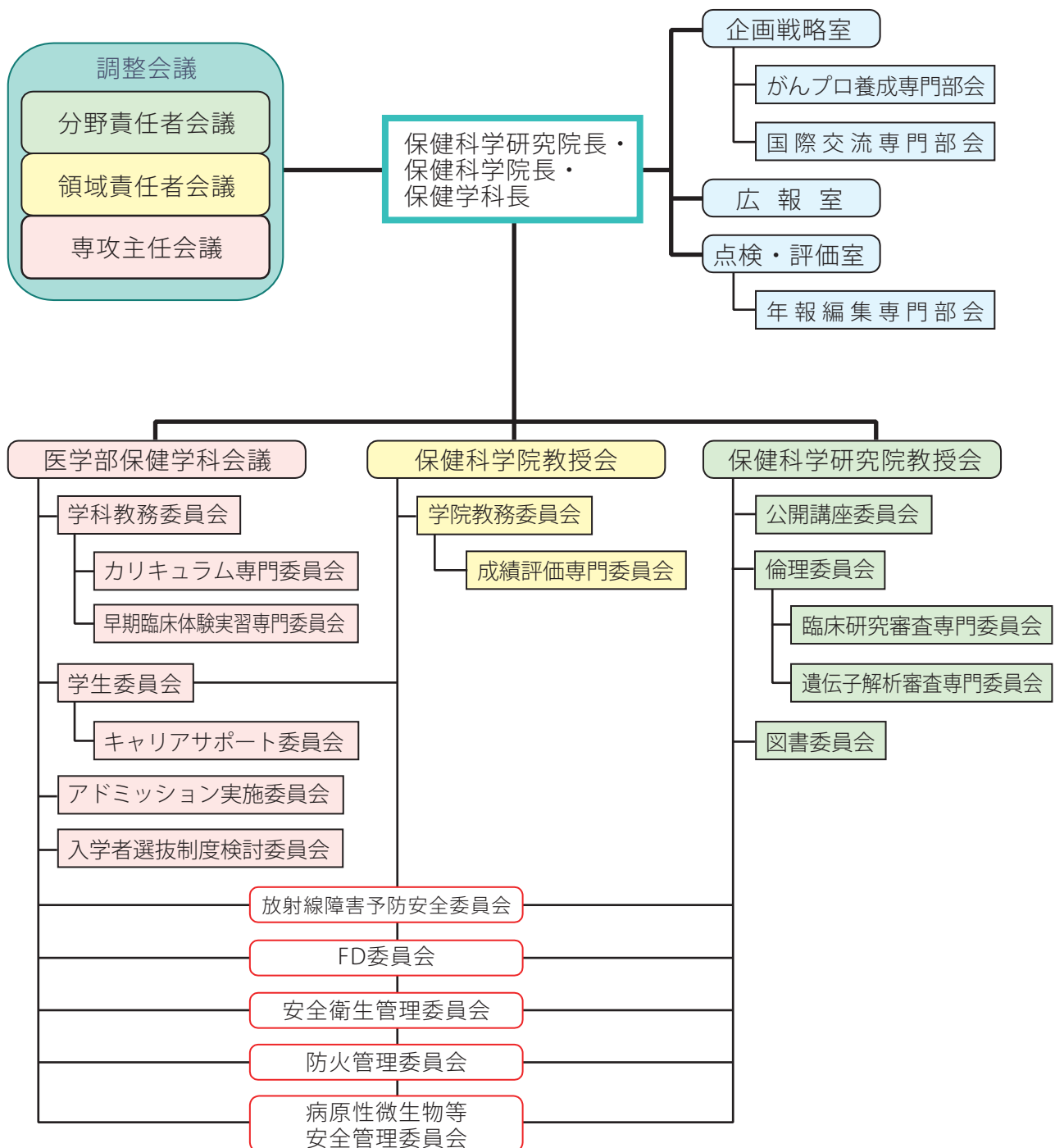
沿革 History	2
組織 Organizational Chart	2
役職員 Chief Members of Administration	3
職員数 Number of Staff Members	3
臨床指導教授等 Number of Clinical Training Staff	3
医学部保健学科長 Directors, Department of Health Sciences, School of Medicine	3
名誉教授 List of Professors Emeritus	3
在学生数 Number of Students Enrolled	4
卒業者数 Number of Graduates	5
就職状況等 Career after Graduation	5
外国人留学生 Number of International Students	6
大学・部局間協定 Departmental Agreement	6
教育・研究プログラム Educational Research Programs	6
保健科学院 Graduate School of Health Sciences	7
図書 Library	11
土地・建物 Land and Buildings	11
北海道大学配置図 Campus Map of Hokkaido University	12

沿革 History

平成 15 年 10 月 1 日 医学部に保健学科が設置された。
October 1, 2003 Department of Health Sciences was established at
the School of Medicine.

平成 20 年 4 月 1 日 北海道大学に大学院保健科学研究所・大学院保健科学院が設置された。
April 1, 2008 Faculty of Health Sciences and Graduate School of Health Sciences was
established at Hokkaido University.

組織 Organizational Chart



役職員

Chief Members of Administration

保健科学研究所長・保健科学院長・保健学科長 Dean/Director	小林 清一 KOBAYASHI Seiichi
保健科学研究所副研究所長 Vice-Dean	千葉 仁志 CHIBA Hitoshi
保健科学院副学院長 Vice-Dean	伊達 広行 DATE Hiroyuki

職員数

Number of Staff Members

平成21年5月1日現在 As of May 1, 2009

区分 Category	教授 Professors	准教授 Associate Professors	講師 Lecturers	助教・助手 Assistant Professors, Research Associates	特任准教授 (Specially Appointed) Associate Professors	小計 Subtotal	事務職員 Administrative Staff	合計 Total
現員 Present Number of Staff	29	14	6	22	1	72	11	83

臨床指導教授等

Number of Clinical Training Staff

平成21年5月1日現在 As of May 1, 2009

臨床指導教授 Professors	臨床指導准教授 Associate Professors	臨床指導講師 Lecturers	合計 Total
3	1	31	35

歴代医学部保健学科長

Directors, Department of Health Sciences, School of Medicine

氏名	在任年月日
松野 一彦 MATSUNO Kazuhiko	H15.10.1 ~ H19.3.31 October 1, 2003 March 31, 2007
小林 清一 KOBAYASHI Seiichi	H19.4.1 ~ April 1, 2007

名誉教授

List of Professors Emeritus

氏名	授与年月日
下妻 光夫 SHIMOZUMA Mitsuo	H18.4.1 April 1, 2006
上野 武治 UENO Takeji	H19.4.1 April 1, 2007
村松 宰 MURAMATSU Tsukasa	H19.4.1 April 1, 2007
中村 仁志夫 NAKAMURA Nishio	H19.4.1 April 1, 2007
大宮司 信 DAIGUJI Makoto	H20.4.1 April 1, 2008
森下 節子 MORISHITA Setsuko	H21.4.1 April 1, 2009

在学生数

Number of Students Enrolled

平成 21 年 5 月 1 日現在 As of May 1, 2009

医学部保健学科 Department of Health Sciences, School of Medicine

区分 Category	1年 1st year		2年 2nd year		3年 3rd year		4年 4th year		計 Total	
	男 Male	女 Female	男 Male	女 Female	男 Male	女 Female	男 Male	女 Female	男 Male	女 Female
看護学専攻 Division of Nursing	13	65	14	67	12	73	8	73	47	278
	78(70)		81(70)		85(80)		81(80)		325(300)	
放射線技術科学専攻 Division of Radiological Technology	25	13	31	13	33	10	32	8	121	44
	38(37)		44(37)		43(40)		40(40)		165(154)	
検査技術科学専攻 Division of Medical Technology	16	23	14	28	16	30	23	23	69	104
	39(37)		42(37)		46(40)		46(40)		173(154)	
理学療法専攻 Division of Physical Therapy	11	9	12	8	12	10	12	8	47	35
	20(18)		20(18)		22(20)		20(20)		82(76)	
作業療法専攻 Division of Occupational Therapy	8	11	6	12	10	13	12	13	36	49
	19(18)		18(18)		23(20)		25(20)		85(76)	
計 Total	73	121	77	128	83	136	87	125	320	510
	194(180)		205(180)		219(200)		212(200)		830(760)	

()内は定員数

Figures in parentheses indicate the prescribed number of students.

大学院保健科学院 Graduate School of Health Sciences

区分 Category	1年 1st year		2年 2nd year		計 Total	
	男 Male	女 Female	男 Male	女 Female	男 Male	女 Female
保健科学コース Master Course of Health Sciences						
生体量子科学科目群 Biomedical Science and Engineering	1	1	1	0	2	1
	2		1		3	
生体情報科学科目群 Medical Laboratory Science	4	1	9	4	13	5
	5		13		18	
リハビリテーション科学科目群 Rehabilitation	8	1	3	2	11	3
	9		5		14	
健康科学科目群 Health Research Studies	6	4	5	3	11	7
	10		8		18	
看護学コース Master Course of Nursing						
看護学科目群 Nursing Science	1	5	1	1	2	6
	6		2		8	
看護実践科目群 Advanced Nursing Practice	0	0	0	2	0	2
	0		2		2	
計 Total	20	12	19	12	39	24
	32(26)		31(26)		63(52)	

()内は定員数

Figures in parentheses indicate the prescribed number of students.

大学院保健科学研究院 Faculty of Health Sciences

研究生 Research Students
4

卒業者数（平成 20 年度） Number of Graduates (2009)

平成 21 年 3 月 31 日現在 As of March 31, 2009

医学部保健学科 Department of Health Sciences, School of Medicine
206

就職状況等（平成 20 年度卒業生） Career after Graduation (2009 Graduates)

	卒業者数 Number of Graduates	就職者数 Employment	進学者数 Admission to Grad School	その他 Other
男子 Male	82	51	28	3
女子 Female	124	97	19	8
合計 Total	206	148	47	11

職業別就職者数 Occupational Grouping

職業別分類 Occupational Category		科学研究者 Scientific Researcher	保健師・助産師・看護師 Hygienist, Midwifery, Nurse	医療技術者 ^(*) RT, MT, PT, OT	その他の医療専門職者 Other Health Professionals	その他 Engineer	事務従事者 Office Staff	合計 Total
就職者数 Employment	男子 Male	1	6	30	11	1	2	51
	女子 Female	0	66	26	4	0	1	97
	合計 Total	1	72	56	15	1	3	148

* RT：診療放射線技師 Radiological Technologist / MT：臨床検査技師 Laboratory Technician / Medical Technologist
PT：理学療法士 Physical Therapy / OT：作業療法士 Occupational Therapist

地域別就職者数 Regional Grouping

企業の所在地 ^(*) Regional		北海道 Hokkaido	東北 Tohoku	関東 Kanto			北陸 Hokuriku	東海 Tokai	近畿 Kinki			中国 Chugoku	四国 Shikoku	合計 Total					
		札幌市 Sapporo	札幌市以外 exc. Sapporo	青森県 Aomori	宮城県 Miyagi	埼玉県 Saitama	埼玉県 Chiba	千葉県 Chiba	東京都 Tokyo	神奈川県 Kanagawa	富山県 Toyama	石川県 Ishikawa	静岡県 Shizuoka		三重県 Mie	大阪府 Osaka	兵庫県 Hyogo	岡山県 Okayama	香川県 Kagawa
就職者数 Employment	男子 Male	26	9	1	1	3	2	4	1	0	0	3	0	0	0	0	0	1	51
	女子 Female	50	15	1	0	1	3	16	1	1	1	1	1	3	1	1	1	0	97
	合計 Total	66	24	2	1	4	5	20	2	1	1	4	1	3	1	1	1	1	148

* 勤務地が不明な場合には、本社所在地とする。

外国人留学生 Number of International Students

平成21年5月1日現在 As of May 1, 2009

身分 Category	国費 Government		私費 Private		計 Total
	男 Male	女 Female	男 Male	女 Female	
学部生 Undergraduate			1	1	2
大学院生 Postgraduate					
研究生 Research Student					
小計 Subtotal			1	1	2
合計 Total			2		2

大学・部局間協定 Departmental Agreement

大学・部局名	締結年月日	協定内容
小樽商科大学大学院商学研究科 Graduate School of Commerce, Otaru University of Commerce	H20. 8. 1 August 1, 2008	「大学院連携によるMBA特別コース」に関する協定 Agreement on a special MBA course based on cooperation between both graduate schools

教育・研究プログラム Educational Research Programs

社会人の学び直しニーズ対応教育推進プログラム（平成19～21年度） 「潜在助産師のための再チャレンジ支援プログラム」	
実施担当者 良村 貞子（YOSHIMURA Sadako）	
知的クラスター創成事業（第II期、平成19～23年度） 「さっぽろバイオクラスター構想 “Bio-S”」	
研究分担者	千葉 仁志（CHIBA Hitoshi）「脂質代謝改善作用をもつ機能性食品素材の開発」
研究分担者	森山 隆則（MORIYAMA Takanori）「消化管機能評価による機能性食素材開発」
研究分担者	村上 新治（MURAKAMI Shinji）「認知症の早期発見と予防リハビリの研究」



保健科学院教員担当科目・研究内容

Subject and Theme of Research, Graduate School of Health Sciences

保健科学コース Master Course of Health Sciences

生体量子科学 Biomedical Science and Engineering

職・氏名	主な担当科目	主な研究内容
教授 Professor 清水 匡 SHIMIZU Tadashi	臨床画像技術学特論 Clinical Imaging Technology	1. 臓器形態4次元シミュレーションに関する研究 2. 凍結治療の有効性の研究 3. 血管性病変の塞栓術における塞栓物質の研究
教授 Professor 西岡 健 NISHIOKA Takeshi	放射線治療技術学特論 Advanced Course of Radiation Oncology	1. 肺・肝臓などの動く腫瘍への放射線照射方法の探究 2. 臓器別に最新治療が何か文献検索を中心とした研究
教授 Professor 山本 徹 YAMAMOTO Toru	医用物理工学特論 Advanced Lecture on Medical Physics and Biomedical Engineering	1. バイオメタルのMRI分子イメージングへの応用 2. MRSによる代謝物質の非侵襲的精密測定 3. 脳機能賦活領域の微細構造解析
教授 Professor 伊達 広行 DATE Hiroyuki	医用量子線工学特論 Quantum Beam Engineering in Medicine	1. 生体組織における放射線エネルギー付与過程シミュレーション 2. 生体組織を構成する基本分子の電子衝突断面積の推定 3. 半導体薄膜を利用した放射線検出器の開発
准教授 Associate Professor 坂田 元道 SAKATA Motomichi	生体画像構造学特論 Applied Anatomy and Construction for Imaging	1. 画像による側頭骨微細構造の解析 2. 側頭骨画像技術と画像診断

生体情報科学 Medical Laboratory Science

職・氏名	主な担当科目	主な研究内容
教授 Professor 小林 清一 KOBAYASHI Seiichi	免疫検査学特論 Laboratory Immunology	1. 自己免疫疾患の発症機序に関する分子生物学的研究 2. 可溶性Fasの生物学的意義と免疫測定法に関する研究 3. モノクローナル抗体の作製法に関する基礎的研究
教授 Professor 山口 博之 YAMAGUCHI Hiroyuki	感染病態学特論 Topics of Microbial Infection and Pathogenesis	1. ヒト病原細菌の細胞内持続感染機構とその分子基盤 2. 環境におけるヒト病原細菌の適応戦略とその分子機構 3. 環境微生物共生系モデルの構築とモニタリングシステムの開発
教授 Professor 森山 隆則 MORIYAMA Takanori	検査管理開発学特論 Developed Laboratory Technology	1. 腫瘍産生sialyl salivary-type amylase の基礎研究と測定法の開発 2. 脳由来神経栄養因子 (BDNF) の血中での存在様式の解明と臨床的意義 3. 機能的食品蛋白のプロテオーム解析と有効成分の生理活性の解明に関する研究
教授 Professor 松野 一彦 MATSUNO Kazuhiko	検査血液学特論 Laboratory Hematology	1. 血小板活性化機序ならびに活性化マーカーに関する研究 2. 血小板CD36の機能と血栓傾向に関する研究 3. 凝固亢進状態の診断ならびに病態解明に関する研究
教授 Professor 三神 大世 MIKAMI Taisei	循環機能検査学特論 Comprehensive Assessment of Cardiovascular Function	1. 心エコーによる左室拡張機能の分析 2. 超音波スペックルトラッキング法の心機能評価への応用 3. 超音波による動脈硬化性プラーク性状の評価
教授 Professor 石津 明洋 ISHIZU Akihiro	応用病理検査学特論 Applied Pathology	1. 胸腺におけるT細胞選択の異常と自己免疫病態の解析 2. ジェノミクス・トランスクリプトミクスを用いた感染症・炎症疾患の病態解析 3. 単球・マクロファージの新しいサブセットに関する研究
准教授 Associate Professor 加藤 千恵次 KATOH Chietsugu	機能画像解析学特論 Functional Image Analysis	1. 医用画像解析プログラムの開発:病理組織像や超音波像等の画像解析 2. 医用画像解析プログラムの開発:断層画像再構成法の研究 3. 医用画像解析プログラムの開発:動態画像のコンパートメントモデル解析
准教授 Associate Professor 小野塚 久夫 ONOZUKA Hisao	循環機能検査学特論 Comprehensive Assessment of Cardiovascular Function	1. 心エコーによる特発性心筋症の病態・予後評価の研究 2. 心エコーによる心不全の成因と病態の分析 3. 頸動脈エコーと心・脳の虚血性疾患との関係の検討

リハビリテーション科学 Rehabilitation

職・氏名	主な担当科目	主な研究内容
教授 Professor 福島 順子 FUKUSHIMA Junko	神経生理学・運動制御学特論 Neurophysiology and Kinesiology	1. 滑動性眼球運動の予測に關与する脳機構 2. 頭部眼球運動, 視覚刺激による姿勢調節 3. 脳機能画像による神経心理学的研究
教授 Professor 武田 直樹 TAKEDA Naoki	運動器障害学特論 Management of Musculoskeletal System Disorders	1. 変形性関節症に対する理学療法 2. 加齢によるバランス異常の研究 3. 超音波による関節・筋の評価
教授 Professor 宮本 顯二 MIYAMOTO Kenji	内部障害・呼吸リハビリテーション学特論 Rehabilitation for Pulmonary and Other Diseases	1. 呼吸リハビリテーションの理論と実践に關する研究 2. 運動による呼吸・循環・代謝機能への影響に關する研究 3. 運動中の低酸素血症の評価方法に關する研究
教授 Professor 山中 正紀 YAMANAKA Masanori	運動器障害学特論 Management of Musculoskeletal System Disorders	1. 膝前十字靭帯損傷の予防に關する研究 2. 体幹の安定性と体幹深部筋の機能に關する研究 3. 変形性膝関節症における姿勢制御に關する研究
教授 Professor 村田 和香 MURATA Waka	人間作業行動学特論 Human Characteristics and Occupational Behavior	1. 作業療法史ならびに作業行動理論とその関連諸理論に關する研究 2. 老年期作業療法の効果研究 3. 地域で生活するためのヘルスプロモーションに關する研究
教授 Professor 傳田 健三 DENDA Kenzou	精神障害リハビリテーション学特論 Rehabilitation for Patients with Mental Disorders	1. 統合失調症・気分障害・神経症に対するリハビリテーション 2. 自閉症・アスペルガー障害・ADHDに対するリハビリテーション 3. 児童・青年期精神障害に対する新しいリハビリテーションの探求
教授 Professor 八田 達夫 HATTA Tatsuo	発達期障害・高次脳機能障害作業適応学特論 Occupational Adaptation for Developmental Disabilities and Neuropsychological Disabilities	1. 車いす・いすシーティング(アクティブバランスシーティング)の開発研究 2. 青年期障害者の雇用・就労支援, 障害学生支援に關する研究 3. 作業遂行発達支援のための実践的研究
准教授 Associate Professor 浅賀 忠義 ASAKA Tadayoshi	神経生理学・運動制御学特論 Neurophysiology and Kinesiology	1. 姿勢制御における筋シナジーと運動学習に關する研究 2. 神経疾患のバランス障害とリハビリテーションに關する研究 3. 要介護者のための住環境整備に關する研究
准教授 Associate Professor 境 信哉 SAKAI Shinya	発達期障害・高次脳機能障害作業適応学特論 Occupational Adaptation for Developmental Disabilities and Neuropsychological Disabilities	1. 脳損傷による視覚障害のリハビリテーションに關する研究 2. 大脳性視覚障害児の視知覚評価とリハビリテーション 3. 高次脳機能障害に対するリハビリテーションの効果研究



健康科学 Health Research Studies

職・氏名	主な担当科目	主な研究内容
教授 Professor 齋藤 健 SAITO Takeshi	健康環境科学特論 Health and Environmental Science	1. 環境ストレスによる生体影響の多角的評価法の開発 2. ミネラルおよび食品中の化学物質代謝と健康 3. 老化制御に係わる環境因子の同定と制御機構の解明
教授 Professor 酒井 正春 SAKAI Masaharu	分子細胞健康科学特論 Molecular and Cellular Health Science	1. 腫瘍マーカー遺伝子の発癌に伴う発現制御機構 2. 核内癌遺伝子の機能と発癌機構（主に癌遺伝子Mafについて） 3. 放射線で誘導される遺伝子の発現機構と癌の放射線治療への応用
教授 Professor 小笠原 克彦 OGASAWARA Katsuhiko	保健情報科学特論 Health Information Science	1. 医療プロセスおよび医療連携フローに関する研究 2. 遠隔保健システムの開発及び評価に関する研究 3. 医療資源・医療技術の社会経済評価に関する研究
教授 Professor 横澤 宏一 YOKOSAWA Koichi	機能情報計測学特論 Advanced Metrology of Functional Information	1. ヒトの認知機能の無侵襲計測とイメージング 2. 高次脳機能の読み出しと工学的応用 3. 脳機能情報の時空間解析による薬理評価の基礎的研究
教授 Professor 千葉 仁志 CHIBA Hitoshi	代謝バイオマーカー特論 Metabolic Biomarkers	1. リポ蛋白, 過酸化脂質, 生理活性脂質の研究 2. バイオマーカーの開発 3. 体力学・栄養学・食品学・工学と代謝学の連携による総合健康科学
准教授 Associate Professor 山内 太郎 YAMAUCHI Taro	人類生態学特論 Human Ecology	1. 人類進化と環境適応の視座からみた適正な栄養, 身体活動, 体格・体組成の探究 2. エネルギー代謝・フィットネス・行動パターンを統合した栄養適応の検討 3. 生態学的健康観に基づく地域住民・コミュニティのQOLと国際保健
准教授 Associate Professor 竹内 文也 TAKEUCHI Fumiya	機能情報計測学特論 Advanced Metrology of Functional Information	1. 磁氣的機能イメージング手法による脳機能マッピング 2. 非侵襲計測手法による脳機能の計測と解析 3. 生体計測手法の高精度化



看護学コース Master Course of Nursing

看護学・看護実践 Nursing Science・Advanced Nursing Practice

職・氏名	主な担当科目	主な研究内容
教授 Professor 良村 貞子 YOSHIMURA Sadako	看護管理学特論 Issues and Concepts in Nursing Administration	1. 看護職者の法的責任に関する日米比較 2. 学生の安全に対する意識および実践能力を高める教育方略に関する研究 3. 保健医療福祉における専門職者間の連携と役割分担に関する研究
教授 Professor 松下 通明 MATSUSHITA Michiaki	臨床看護学特論 Clinical Advanced Nursing	1. がん医療および再生医療に関する研究 2. 生活習慣病医療に関する研究 3. 消化器疾患医療に関する研究
教授 Professor 佐藤 洋子 SATO Yoko	母子看護学特論 Maternal and Child Nursing Science	1. 小児医療機関における安全管理に関する研究 2. 小児に対する情報提供と看護スキルに関する研究 3. 健康問題を有する小児と家族の支援に関する研究
教授 Professor 佐伯 和子 SAEKI Kazuko	地域看護学特論 Advanced Community Health Nursing	1. 地域看護アセスメントのツールおよび教育方法の開発 2. 地域保健従事者のキャリア発達と現任教育 3. 高齢者の健康とヘルスプロモーション
准教授 Associate Professor 林 裕子 HAYASHI Yuko	回復期看護学特論 Recovery Nursing	1. 身体可動性の低下した対象者へのリハビリテーション看護の開発 2. 認知症高齢者のアセスメントに関する研究 3. 臨床看護師の現任教育に関する研究
准教授 Associate Professor 鷺見 尚己 SUMI Naomi	臨床看護学特論 Clinical Advanced Nursing	1. 退院支援, 地域連携におけるプログラム開発と標準化 2. 外来看護, 継続看護におけるマネジメント, 患者指導 3. がん患者とその家族への支援に関する研究
准教授 Associate Professor 平塚 志保 HIRATSUKA Shiho	母子看護学特論 Maternal and Child Nursing Science	1. 助産師の業務と法的責任に関する研究 2. 周産期医療における倫理的諸問題に関する研究 3. ハイリスク妊産褥婦, 新生児への周産期ケア
准教授 Associate Professor 河原田 まり子 KAWAHARADA Mariko	地域看護学特論 Advanced Community Health Nursing	1. 心の健康とストレスマネジメントに関する研究 2. 職場のメンタルヘルスケアに関する研究 3. 地域で生活する高齢者と家族の健康支援に関する研究



図書 Library

蔵書数 Library Holdings

平成 21 年 4 月 1 日現在 As of April 1, 2009

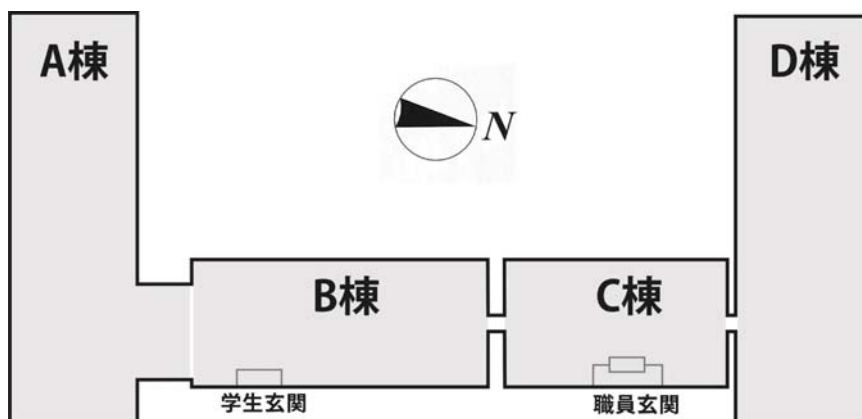
蔵書冊数 Number of Books			所蔵雑誌種類 Periodicals (Number of Series)		
総数 Total	和書 Japanese	洋書 Foreign	総数 Total	和書 Japanese	洋書 Foreign
38,396	33,713	4,683	925	779	146

利用統計（平成 20 年度） Statistics of Utilization (2008)

入室者数 Visitors	34,279名			
開室日数 Days Open	243日			
館外貸出総数 Number of Books and Journals Borrowed from the Library	4,801冊			
図書館間相互利用依頼 Request of Interlibrary Loans	複写 Copy	238件	貸借 Loan	13冊
図書館間相互利用受付 Acceptance of Interlibrary Loans	複写 Copy	962件	貸借 Loan	15冊

土地・建物 Land and Buildings

土地面積 Land	11,763m ²		
建物名称 Name of Building	建築面積 Building Area	建物面積 Total Area	階数 Number of Floors
A棟	967m ²	2,653m ²	3
B棟	450m ²	900m ²	2
C棟	340m ²	2,102m ²	6
D棟	759m ²	4,550m ²	6
計 Total	2,516m ²	10,205m ²	



北海道大学配置図 Campus Map of Hokkaido University



- ① Main Gate
- ② Conference Hall
- ③ Poplar Hall
- ④ Administration Bureau
- ⑤ Front Office for Human Resource Education and Development
- ⑥ Health Administration Center
- ⑦ Cafeteria
- ⑧ Centennial Hall
- ⑨ University Library
- ⑩ Central Lawn
- ⑪ *Sakushukotoni* River
- ⑫ *Furukawa* Hall
- ⑬ Bust of Dr. William S. Clark
- ⑭ Hokkaido University Co-op
- ⑮ Cafeteria
- ⑯ Clark Memorial Student Center
- ⑰ Career Center
- ⑱ International Student Center
- ⑲ *Soen* International Residence
- ⑳ Graduate School of Agriculture
- ㉑ Old Library
- ㉒ Visitor Center
- ㉓ Elm Grove
- ㉔ Graduate School of Science
- ㉕ The Hokkaido University Museum
- ㉖ Graduate School of Economics and Business Administration
- ㉗ Graduate School of Law
- ㉘ Slavic Research Center
- ㉙ Graduate School of Letters
- ㉚ Graduate School of Education
- ㉛ Graduate School of Environmental Science
- ㉜ Information Initiative Center
- ㉝ *Kodomonosono* Nursery
- ㉞ Graduate School of Health Sciences
- ㉟ Graduate School of Pharmaceutical Sciences
- ㊱ Monument to First Artificial Snow
- ㊲ Cafeteria
- ㊳ Faculty House Trillium (Restaurant Elm)
- ㊴ Poplar Avenue
- ㊵ Field Science Center for Northern Biosphere
- ㊶ Experimental Farms
- ㊷ Meme Media Laboratory
- ㊸ Research Center for Integrated Quantum Electronics
- ㊹ Center for Advanced Research of Energy Conversion Materials
- ㊺ Graduate School of Information Science and Technology
- ㊻ Graduate School of Engineering
- ㊼ Center of Education and Research for Topological Science and Technology
- ㊽ Graduate School of Dental Medicine
- ㊾ Dental Clinical Division of Hokkaido University Hospital
- ㊿ Gingko Avenue
- 1 Medical Clinical Division of Hokkaido University Hospital
- 2 Graduate School of Medicine
- 3 Institute for Genetic Medicine
- 4 Central Institute of Radioisotope Science
- 5 North Library
- 6 Multimedia Education Building
- 7 Gym
- 8 Center for Research and Development in Higher Education
- 9 Admission Center
- 0 Institute of Language and Culture Studies
- 1 Graduate School of International Media, Communication, and Tourism Studies
- 2 Site of Old Village
- 3 Veterinary Teaching Hospital
- 4 Graduate School of Veterinary Medicine
- 5 Elm Tunnel
- 6 *Enyuu Gakusha*
- 7 Model Barn
- 8 Institute of Low Temperature Science
- 9 Nanotechnology Research Center
- 0 Catalysis Research Center
- 1 Creative Research Initiative “Sousei”
- 2 Center for Innovation and Business Promotion
- 3 Frontier Research Center for Post-Genomic Science and Technology
- 4 Cafeteria
- 5 Research Institute for Electronic Science
- 6 Research Center for Integrative Mathematics0



北海道大学
大学院保健科学研究所・大学院保健科学院・医学部保健学科
〒060-0812 札幌市北区北12条西5丁目
電話 011-706-3315 (庶務担当)
URL <http://www.hs.hokudai.ac.jp>

Faculty of Health Sciences, Graduate School of Health Sciences
Department of Health Sciences, School of Medicine
Hokkaido University
North 12, West 5, Kita-ku, Sapporo, 060-0812, Japan
Phone +81-11-706-3315