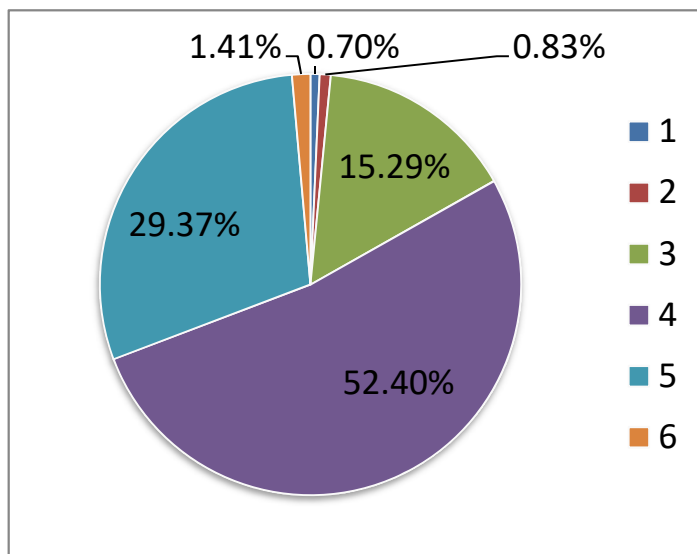


【医学部保健学科平成30年度第1学期授業アンケート結果】

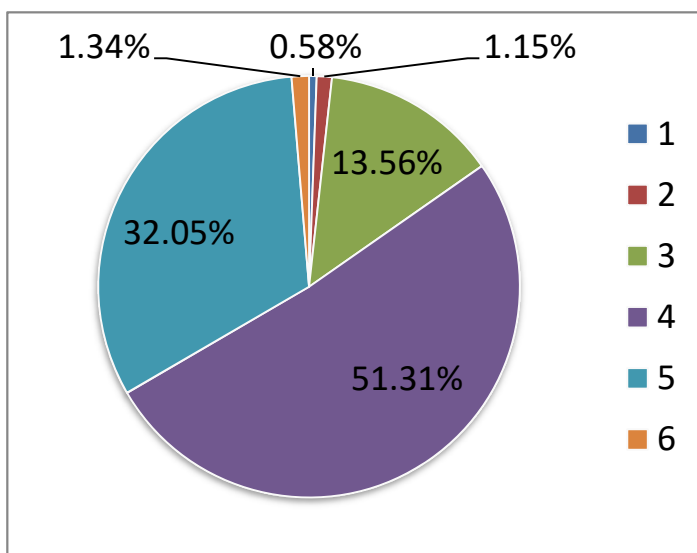
設問1 シラバスではこの科目の重要性・内容・成績評価基準が明確に示されていましたか。



回答方法
5段階評価による選択式

1 強くそう思わなかった
2 そう思わなかった
3 どちらともいえない
4 そう思った
5 強くそう思った
※6 未回答

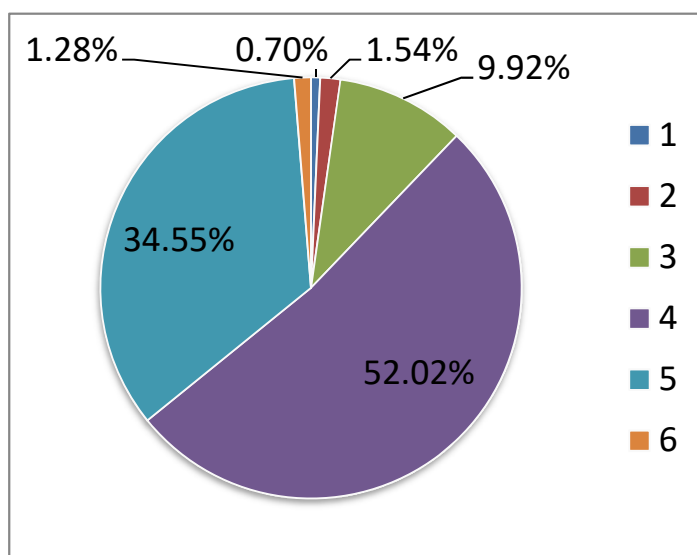
設問2 授業は実際にシラバスに沿って行われていましたか。



回答方法
5段階評価による選択式

1 強くそう思わなかった
2 そう思わなかった
3 どちらともいえない
4 そう思った
5 強くそう思った
※6 未回答

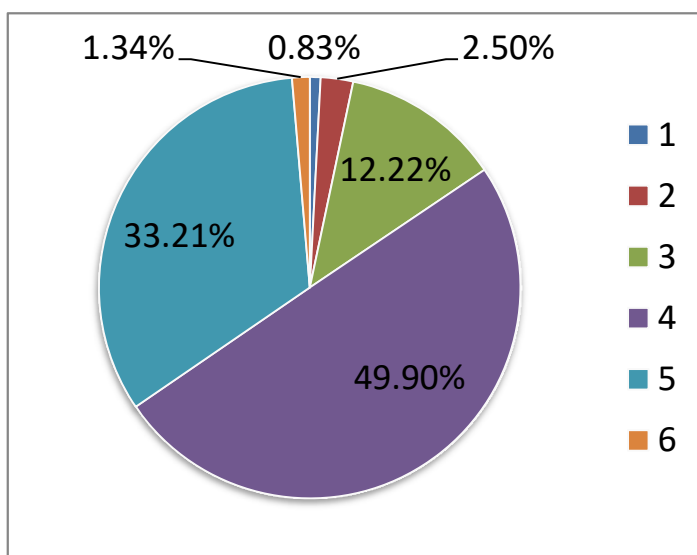
設問3 教員は決められた授業時間を有効に活用していましたか。



回答方法
5段階評価による選択式

1 強くそう思わなかった
2 そう思わなかった
3 どちらともいえない
4 そう思った
5 強くそう思った
※6 未回答

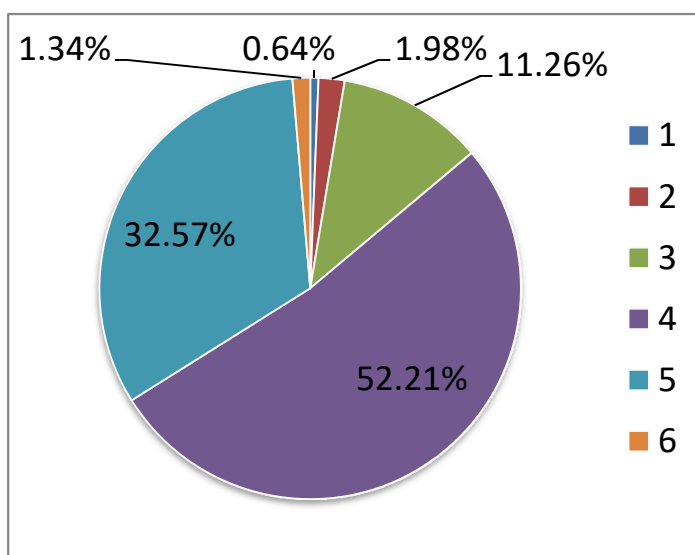
設問4 教科書、資料テキスト、Power Point、AV、黒板等の使われ方が効果的でしたか。



回答方法
5段階評価による選択式

1 強くそう思わなかった
2 そう思わなかった
3 どちらともいえない
4 そう思った
5 強くそう思った
※6 未回答

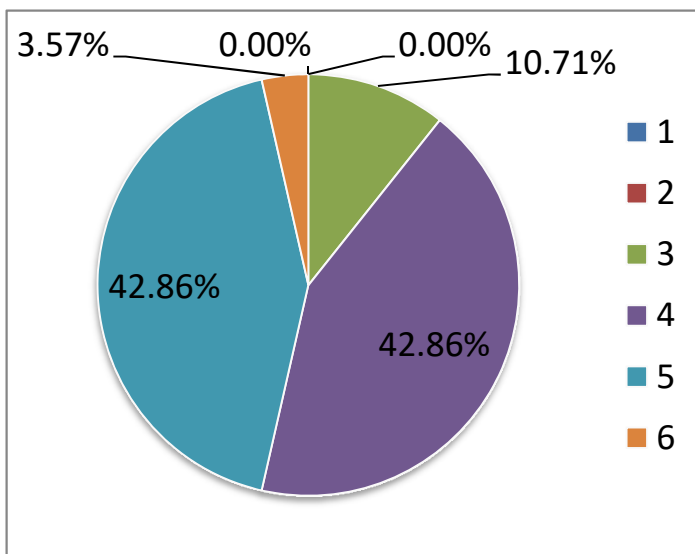
設問5 授業は適切なテキストまたは要項を用いて行われていましたか。



回答方法
5段階評価による選択式

1 強くそう思わなかった
2 そう思わなかった
3 どちらともいえない
4 そう思った
5 強くそう思った
※6 未回答

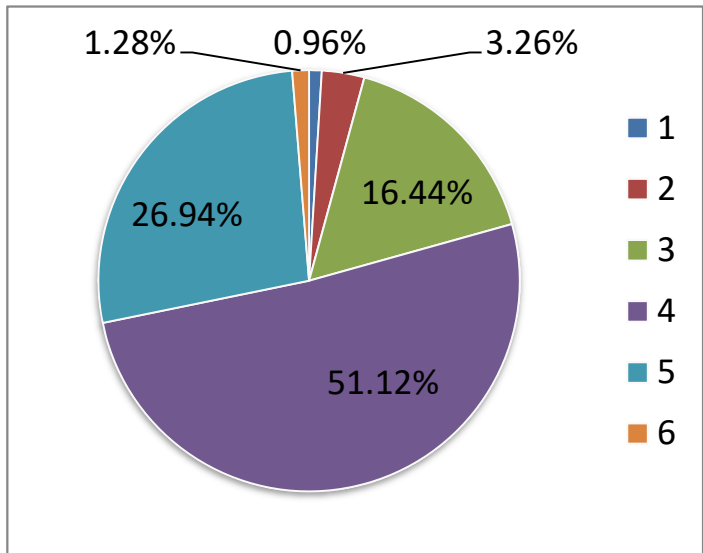
設問6 学生実習を支援のための教員又は指導者(TA・FAを含む)の人員は十分でしたか。(実習のみ)



回答方法
5段階評価による選択式

1 強くそう思わなかった
2 そう思わなかった
3 どちらともいえない
4 そう思った
5 強くそう思った
※6 未回答

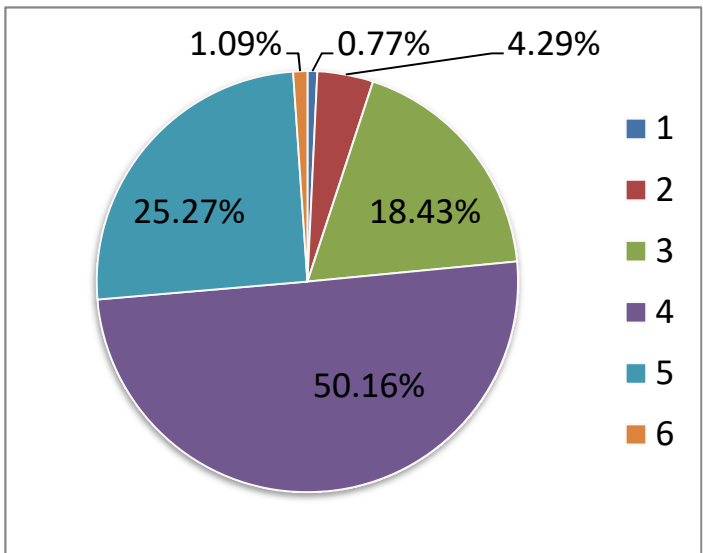
設問7 知的に刺激され、より深く勉強しようと思いましたか。



回答方法
5段階評価による選択式

1 強くそう思わなかった
2 そう思わなかった
3 どちらともいえない
4 そう思った
5 強くそう思った
※6 未回答

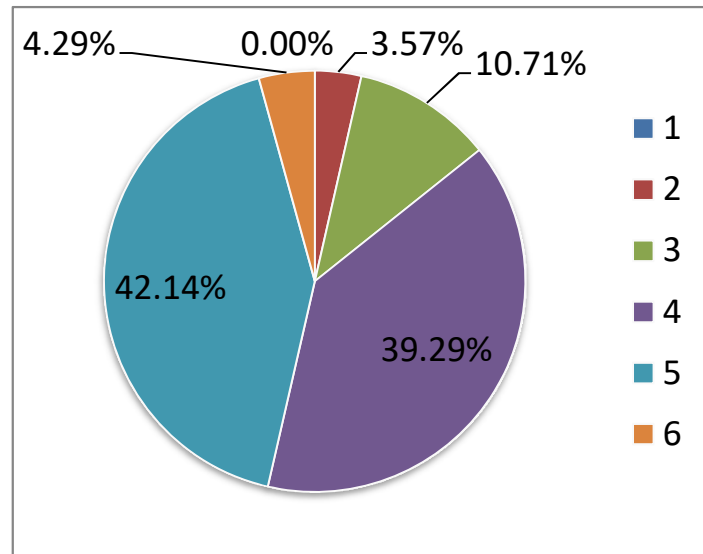
設問8 最後まで集中して授業に取り組むことができましたか。



回答方法
5段階評価による選択式

1 強くそう思わなかった
2 そう思わなかった
3 どちらともいえない
4 そう思った
5 強くそう思った
※6 未回答

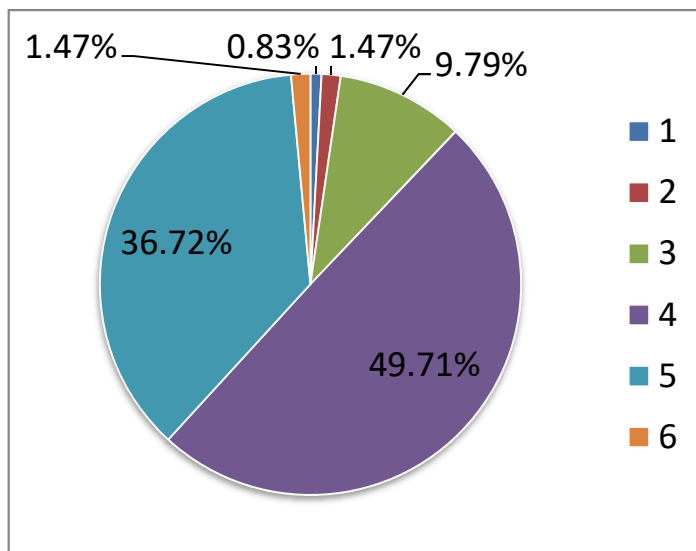
設問9 時間を惜しんで実習に取り組むことができましたか。(実習のみ)



回答方法
5段階評価による選択式

1 強くそう思わなかった
2 そう思わなかった
3 どちらともいえない
4 そう思った
5 強くそう思った
※6 未回答

設問10 教員の熱意は伝わってきましたか。

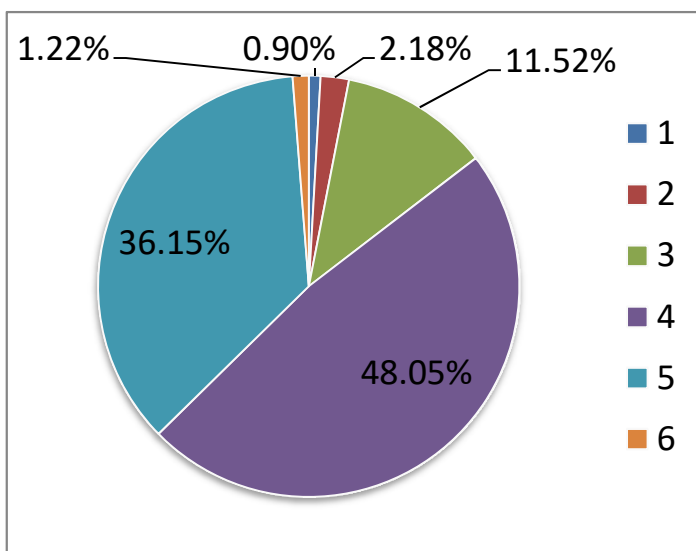


回答方法

5段階評価による選択式

- 1 強くそう思わなかった
- 2 そう思わなかった
- 3 どちらともいえない
- 4 そう思った
- 5 強くそう思った
- ※6 未回答

設問11 教員の話し方は聞き取りやすかったですか。

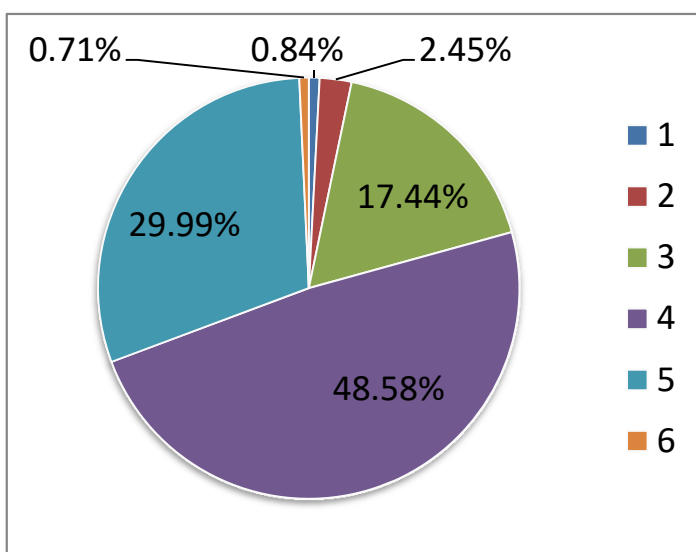


回答方法

5段階評価による選択式

- 1 強くそう思わなかった
- 2 そう思わなかった
- 3 どちらともいえない
- 4 そう思った
- 5 強くそう思った
- ※6 未回答

設問12 教員は学生の参加(発言や作業)を促しましたか。

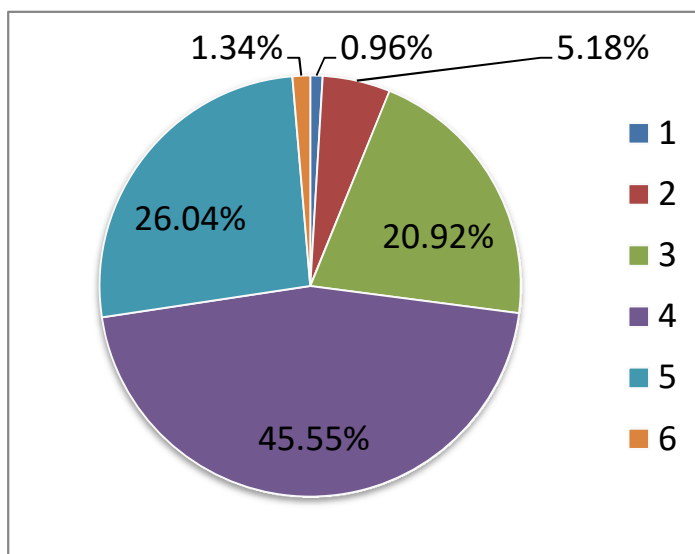


回答方法

5段階評価による選択式

- 1 強くそう思わなかった
- 2 そう思わなかった
- 3 どちらともいえない
- 4 そう思った
- 5 強くそう思った
- ※6 未回答

設問13 主体的に考え行動した授業だと思いましたか。

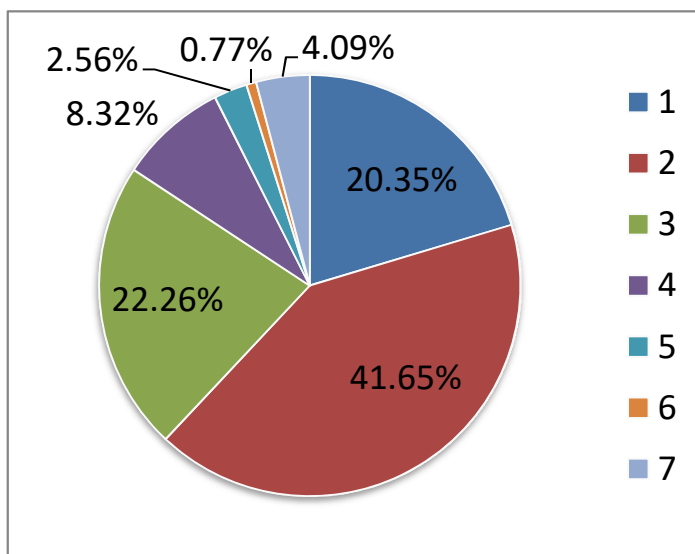


回答方法
5段階評価による選択式

- 1 強くそう思わなかった
- 2 そう思わなかった
- 3 どちらともいえない
- 4 そう思った
- 5 強くそう思った
- ※6 未回答

設問14 その科目の復習・予習に費やした時間は毎回どの程度ですか。

(1:しなかった 2:1時間未満 3:1~2時間程度 4:2~3時間程度 5:3~4時間程度 6:4時間以上)



回答方法
6段階による選択式

- 1 :しなかった
- 2 :1時間未満
- 3 :1~2時間程度
- 4 :2~3時間程度
- 5 :3~4時間程度
- 6 :4時間以上
- ※7 未回答