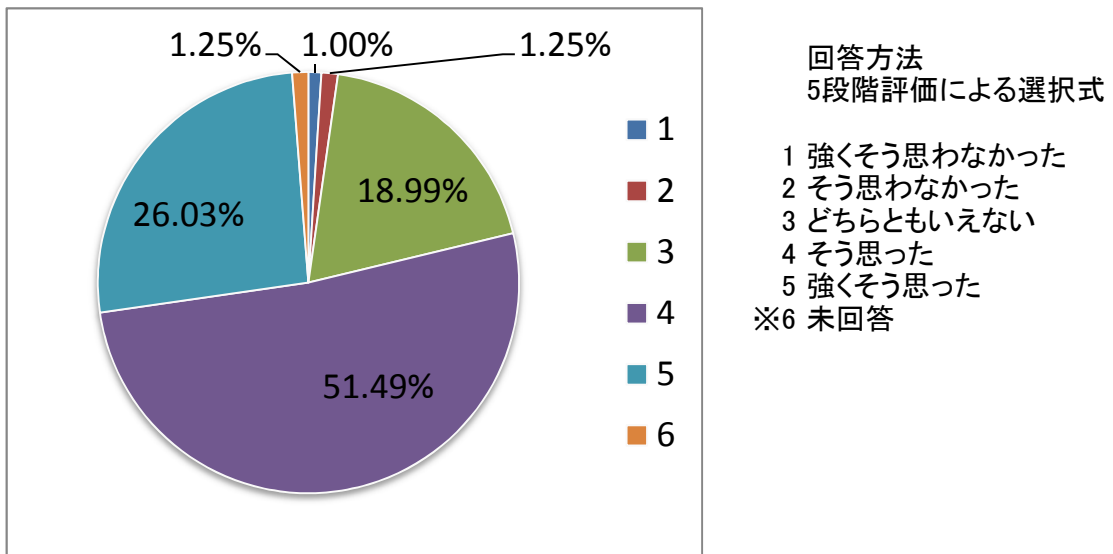
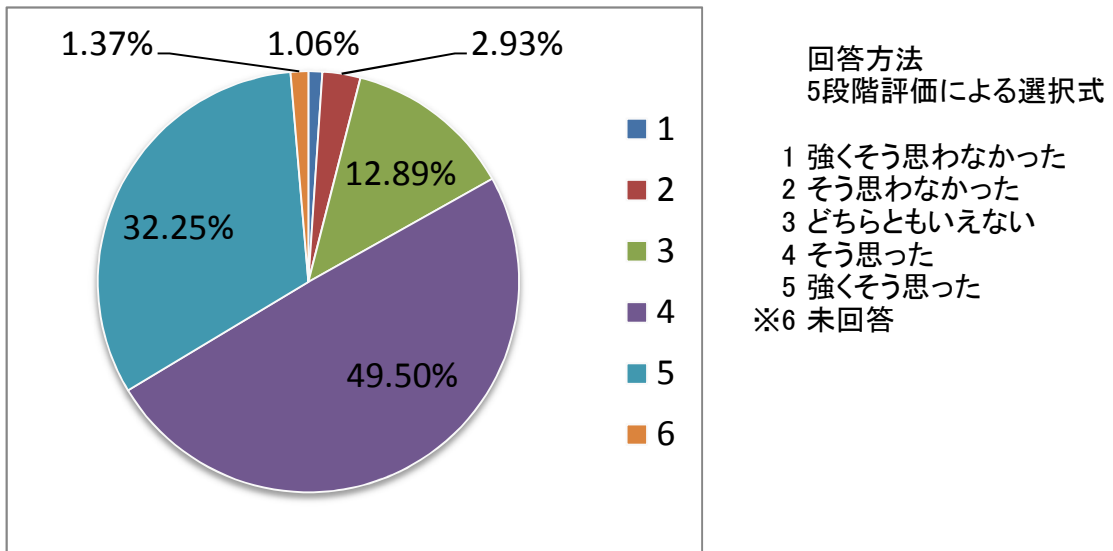


【医学部保健学科平成28年度第1学期授業アンケート結果】

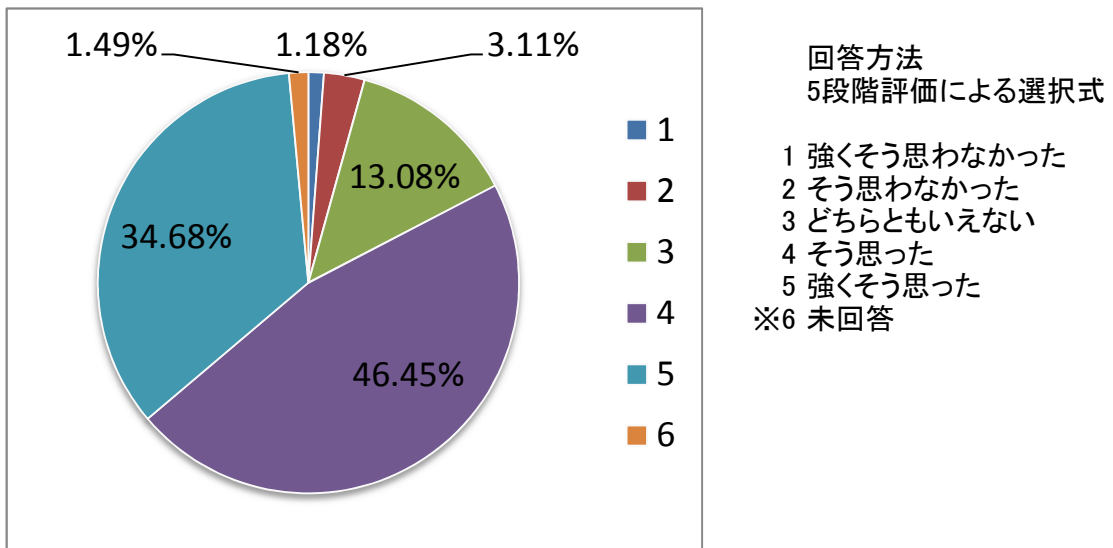
設問1 シラバスではこの科目の重要性・内容・成績評価基準が明確に示されていましたか。



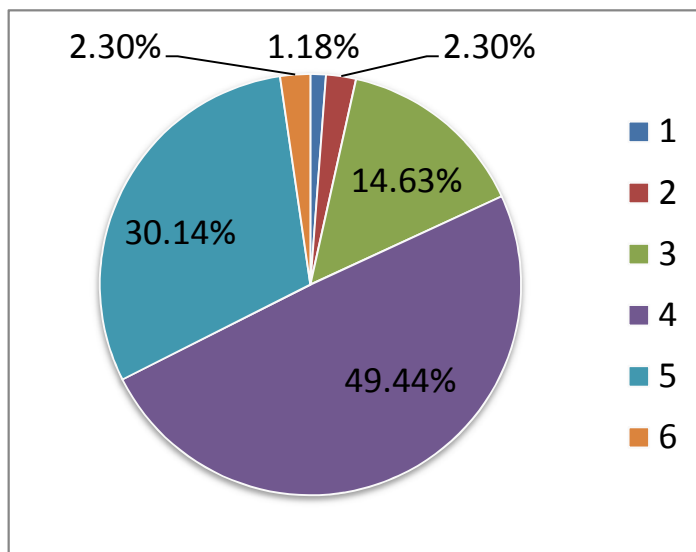
設問2 教員は決められた授業・演習・実習時間を有効に活用していましたか。



設問3 教科書、資料テキスト、Power Point、AV、黒板等の使われ方が効果的でしたか。



設問4 適切なテキストまたは要項に従って演習は行われていましたか。(授業・演習のみ)

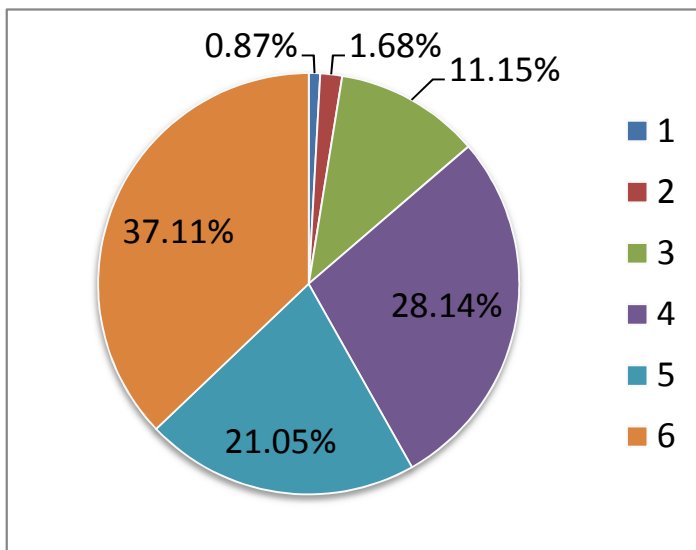


回答方法

5段階評価による選択式

- 1 強くそう思わなかった
- 2 そう思わなかった
- 3 どちらともいえない
- 4 そう思った
- 5 強くそう思った
- ※6 未回答

設問5 学生実習を支援のための教員又は指導者の人員は十分でしたか。(実習のみ)

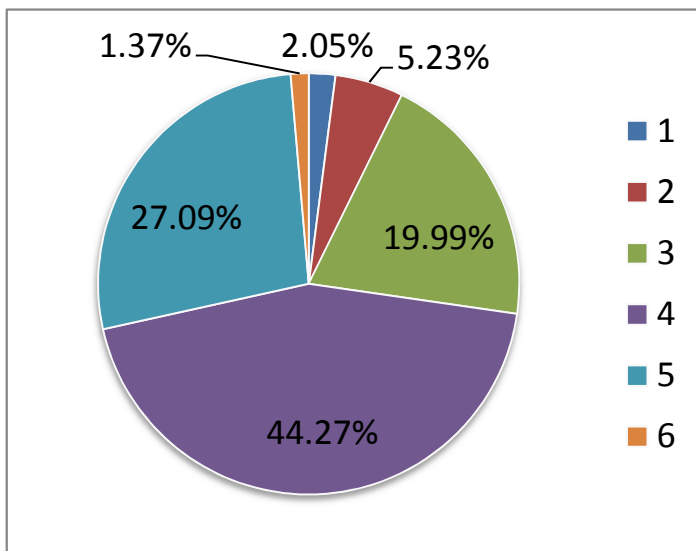


回答方法

5段階評価による選択式

- 1 強くそう思わなかった
- 2 そう思わなかった
- 3 どちらともいえない
- 4 そう思った
- 5 強くそう思った
- ※6 未回答

設問6 知的に刺激され、より深く勉強しようと思いましたか。

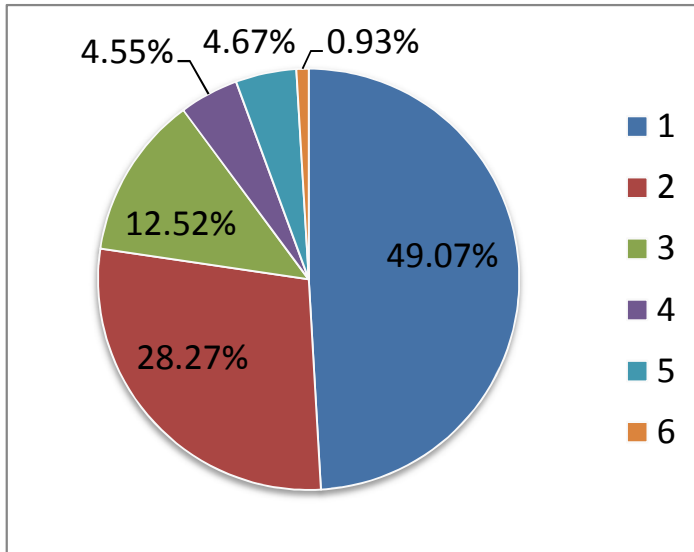


回答方法

5段階評価による選択式

- 1 強くそう思わなかった
- 2 そう思わなかった
- 3 どちらともいえない
- 4 そう思った
- 5 強くそう思った
- ※6 未回答

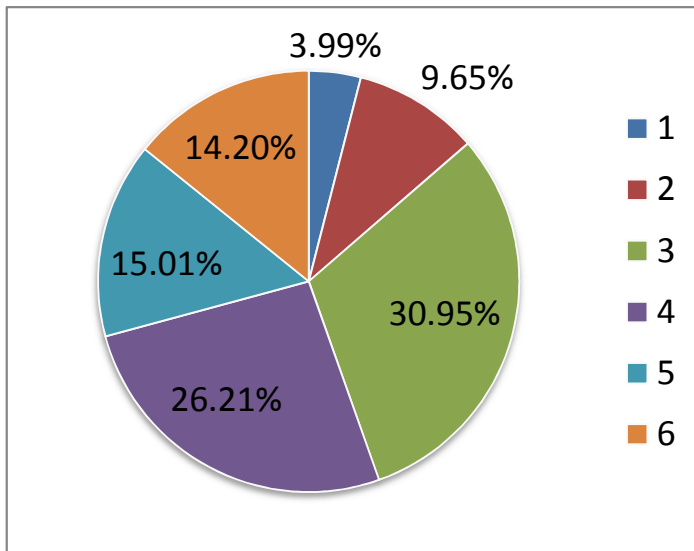
設問7 その科目の復習・予習に費やした時間は毎回の程度ですか。
 (1:1時間未満 2:1~2時間 3:2~3時間 4:3~4時間 5:4時間以上)



回答方法
 5段階評価による選択式

1 : 1時間未満
 2 : 1~2時間
 3 : 2~3時間
 4 : 3~4時間
 5 : 4時間以上
 ※6 未回答

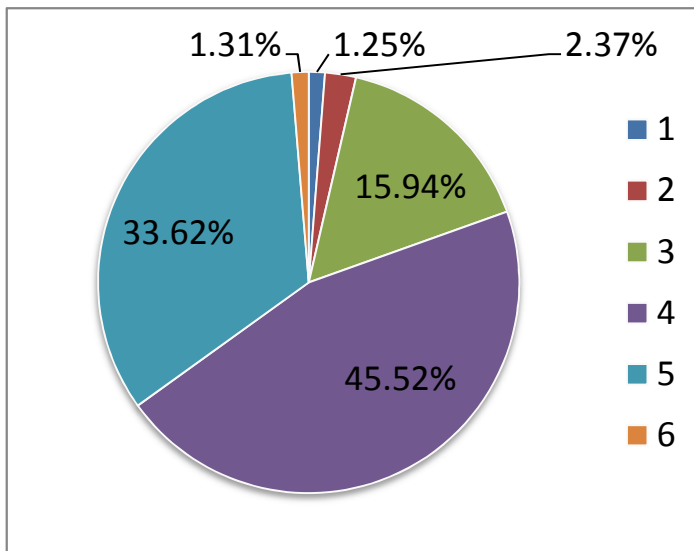
設問8 時間を惜しんで実習に取り組むことができましたか。



回答方法
 5段階評価による選択式

1 強くそう思わなかった
 2 そう思わなかった
 3 どちらともいえない
 4 そう思った
 5 強くそう思った
 ※6 未回答

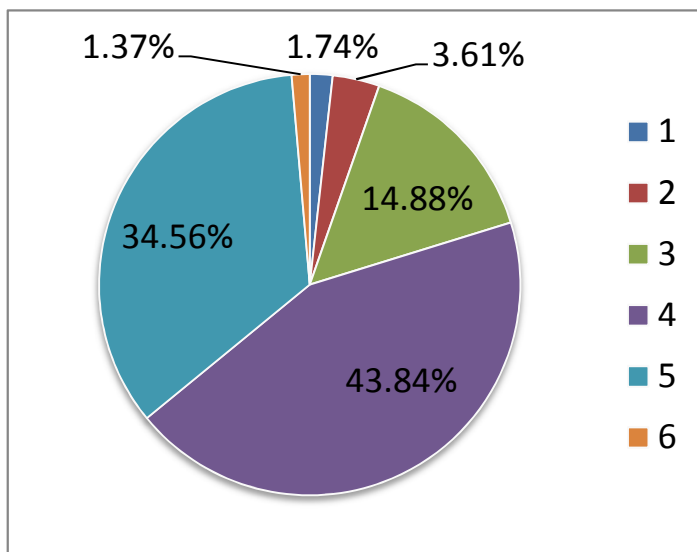
設問9 教員の熱意は伝わってきましたか。



回答方法
 5段階評価による選択式

1 強くそう思わなかった
 2 そう思わなかった
 3 どちらともいえない
 4 そう思った
 5 強くそう思った
 ※6 未回答

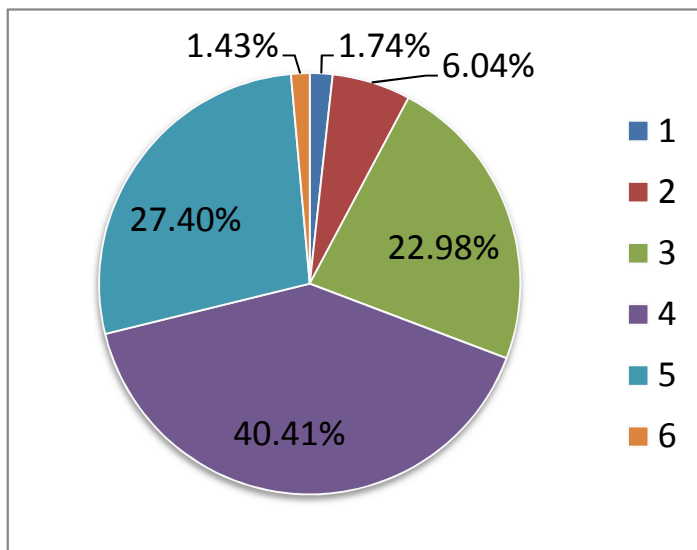
設問10 教員の話し方は聞き取りやすかったですか。



回答方法
5段階評価による選択式

- 1 強くそう思わなかった
- 2 そう思わなかった
- 3 どちらともいえない
- 4 そう思った
- 5 強くそう思った
- ※6 未回答

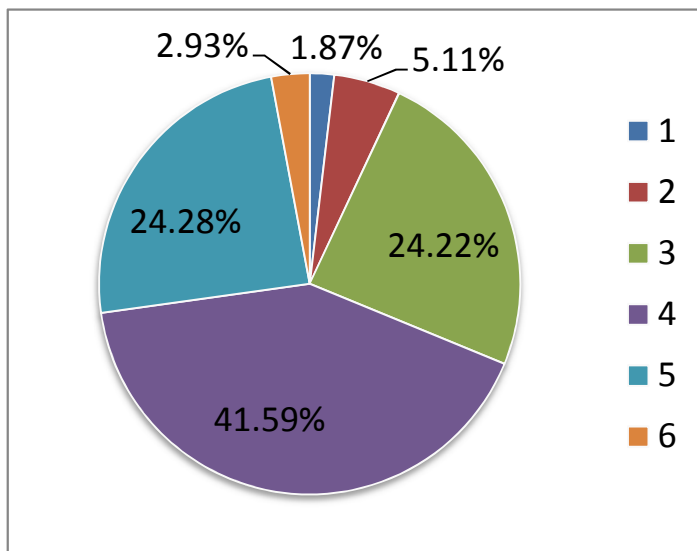
設問11 教員は学生の参加(発言や作業)を促しましたか。



回答方法
5段階評価による選択式

- 1 強くそう思わなかった
- 2 そう思わなかった
- 3 どちらともいえない
- 4 そう思った
- 5 強くそう思った
- ※6 未回答

設問12 主体的に考え行動した講義・演習・実習だと思いましたか。



回答方法
5段階評価による選択式

- 1 強くそう思わなかった
- 2 そう思わなかった
- 3 どちらともいえない
- 4 そう思った
- 5 強くそう思った
- ※6 未回答