

# 北海道大学

大学院保健科学研究院  
大学院保健科学院  
医学部保健学科

平成24年度  
概 要

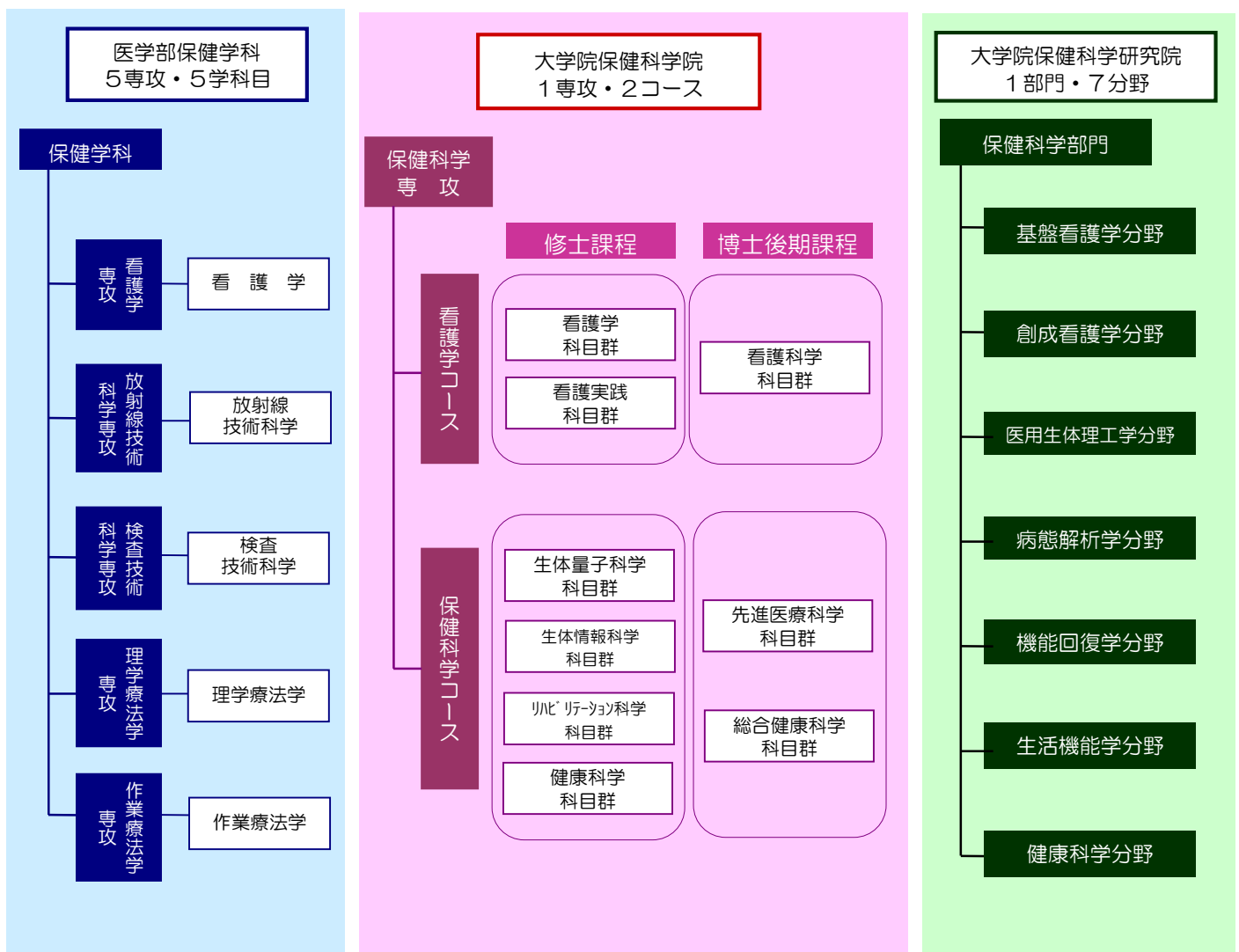
GUIDE FOR VISITORS

Faculty of Health Sciences  
Graduate School of Health Sciences  
Department of Health Sciences, School of Medicine  
Hokkaido University  
2012

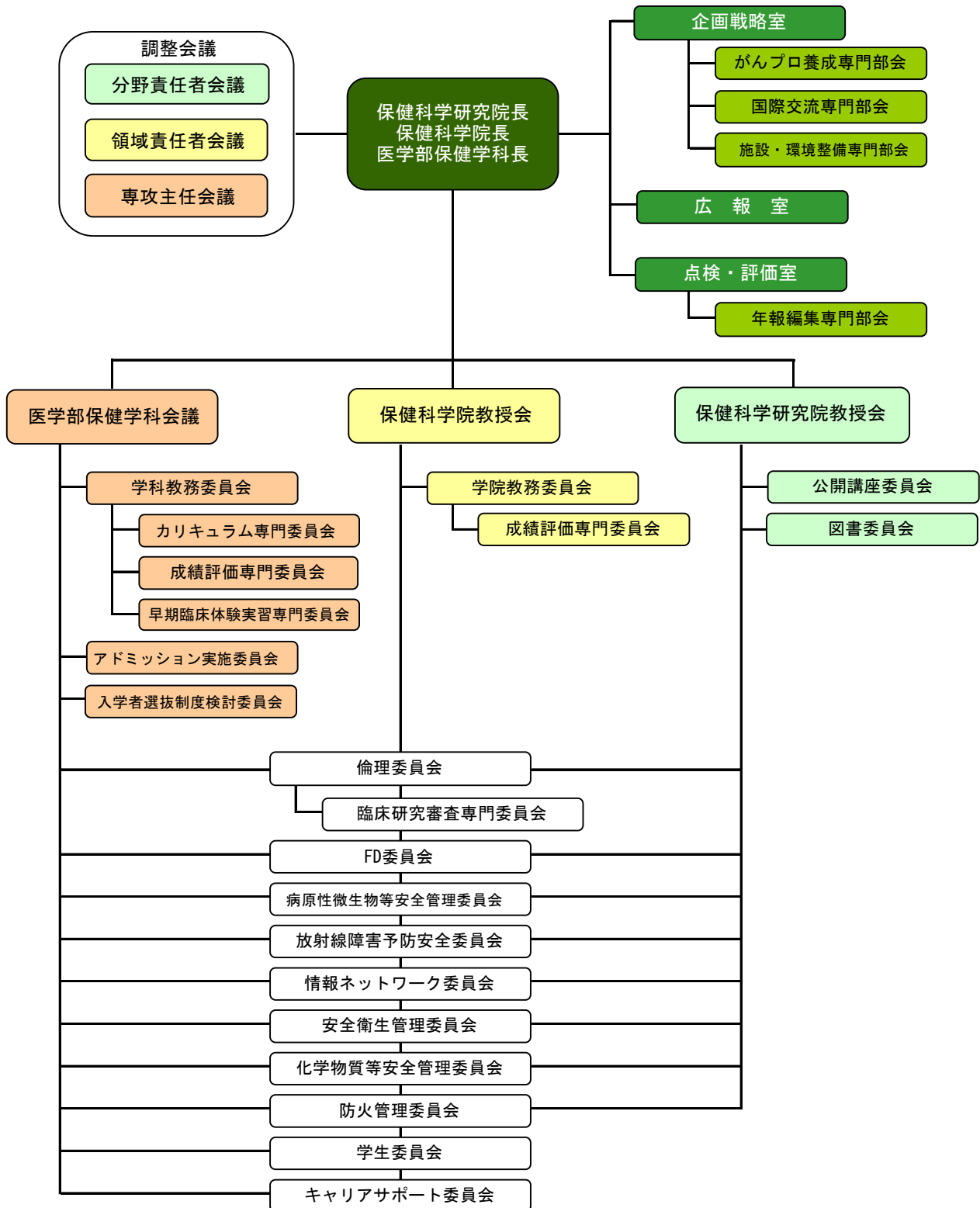
## ●沿革 History

平成 15 年 10 月 1 日 October 1, 2003	北海道大学医学部保健学科設置 Department of Health Sciences was established at the School of Medicine, Hokkaido University.
平成 20 年 4 月 1 日 April 1, 2008	北海道大学大学院保健科学研究所・大学院保健科学院保健科学専攻修士課程設置 Faculty of Health Sciences and Graduate School of Health Sciences (master course) were established in Hokkaido University.
平成 22 年 4 月 1 日 April 1, 2010	北海道大学大学院保健科学院保健科学専攻博士後期課程設置 Doctor course was established in the Graduate School of Health Sciences.

## ●組織 Organization Chart



●管理運営体制 Administrative Structure



## ● 役職員 Chief Members of Administration

保健科学研究院長・保健科学院長・保健学科長 Dean/Director	伊達 広行 DATE Hiroyuki
保健科学研究院副研究院長 Vice-Dean	齋藤 健 SAITO Takeshi
保健科学院副学院長 Vice-Dean	良村 貞子 YOSHIMURA Sadako
保健科学研究院長補佐 Coadjutor of Dean	傳田 健三 DENDA Kenzo
保健科学研究院長補佐 Coadjutor of Dean	武田 直樹 TAKEDA Naoki
保健科学院学院長補佐 Coadjutor of Dean	村田 和香 MURATA Waka

## ● 歴代医学部保健学科長 Directors, Department of Health Sciences, School of Medicine

松野 一彦 MATSUNO Kazuhiko	平成 15 年 10 月 1 日 ~ 平成 19 年 3 月 31 日 October 1, 2003 ~ March 31, 2007
小林 清一 KOBAYASHI Seiichi	平成 19 年 4 月 1 日 ~ 平成 24 年 3 月 31 日 April 1, 2007 ~ March 31, 2012
伊達 広行 DATE Hiroyuki	平成 24 年 4 月 1 日 ~ April 1, 2012 ~

## ●名誉教授 List of Professors Emeritus

下妻 光夫 SHIMOZUMA Mitsuo	平成 18 年 4 月 1 日授与 April 1, 2006
上野 武治 UENO Takeji	平成 19 年 4 月 1 日授与 April 1, 2007
村松 宰 MURAMATSU Tsukasa	平成 19 年 4 月 1 日授与 April 1, 2007
中村仁志夫 NAKAMURA Nishio	平成 19 年 4 月 1 日授与 April 1, 2007
大宮司 信 DAIGUJI Makoto	平成 20 年 4 月 1 日授与 April 1, 2008
森下 節子 MORISHITA Setsuko	平成 21 年 4 月 1 日授与 April 1, 2009
松野 一彦 MATSUNO Kazuhiko	平成 23 年 4 月 1 日授与 April 1, 2011
清水 匡 SHIMIZU Tadashi	平成 23 年 4 月 1 日授与 April 1, 2011
松下 通明 MATSUSHITA Michiaki	平成 24 年 4 月 1 日授与 April 1, 2012

●職員数 Number of Staff Members

教授 Professors	准教授 Associate Professors	講師 Lecturers	助教・助手 Assistant Professors/ Research Associates	特任教員 Specially Appointed Academic Staff	小計 Subtotal	事務職員 Administrative Staff	合計 Total
27	16	5	24	5	77	12	89

●臨床指導教員数 Number of Clinical Training Staff

臨床指導教授 Professors	臨床指導准教授 Associate Professors	臨床指導講師 Lecturers	合計 Total
10	5	37	52

● 在学生数 Number of Students Enrolled

医学部保健学科 Department of Health Sciences, School of Medicine  
平成 24 年 5 月 1 日現在 As of May 1, 2012

区分 Category	1 年 1st year		2 年 2nd year		3 年 3rd year		4 年 4th year		計 Total	
	男 Male	女 Female	男 Male	女 Female	男 Male	女 Female	男 Male	女 Female	男 Male	女 Female
看護学専攻 Division of Nursing	0	0	13	71	14	54	13	63	40	188
	0(70)		84(70)		68(80)		76(80)		228(300)	
放射線技術科学専攻 Division of Radiological Technology	0	0	27	16	33	13	20	13	80	42
	0(37)		43(37)		46(40)		33(40)		122(154)	
検査技術科学専攻 Division of Medical Technology	0	0	15	27	12	30	13	22	40	79
	0(37)		42(37)		42(40)		35(40)		119(154)	
理学療法学専攻 Division of Physical Therapy	0	0	15	7	9	11	12	9	36	27
	0(18)		22(18)		20(20)		21(20)		63(76)	
作業療法学専攻 Division of Occupational Therapy	1	0	7	16	6	10	9	12	23	38
	1(18)		23(18)		16(20)		21(20)		61(76)	
合計 Total	1	0	77	137	74	118	67	119	219	374
	**1(180)		214(180)		192(200)		186(200)		593(760)	

\* ( )内は定員数

\*\* 総合入試導入により、1年生は学部には所属していないため、1年生の在学生数は留年者の数

\* Figures in parentheses indicate the prescribed number of students.

\*\* In the new academic system from 2011, 1<sup>st</sup> year students do not yet belong to the department.

The figure here represents the number of the repeaters in ex-system.

大学院保健科学院 Graduate School of Health Sciences  
平成 24 年 5 月 1 日現在 As of May 1, 2012

区分 Category	1 年 1st year		2 年 2nd year		計 Total	
	男 Male	女 Female	男 Male	女 Female	男 Male	女 Female
修士課程保健科学コース Master Course of Health Sciences						
生体量子科学科目群 Biomedical Science and Engineering	5	0	4	1	9	1
	5		5		10	
生体情報科学科目群 Medical Laboratory Science	3	4	4	2	7	6
	7		6		13	
リハビリテーション科学科目群 Rehabilitation	7	2	7	5	14	7
	9		12		21	
健康科学科目群 Health Research Studies	1	5	1	2	2	7
	6		3		9	
修士課程看護学コース Master Course of Nursing						
看護学科目群 Nursing Science	2	3	1	4	3	7
	5		5		10	
看護実践科目群 Advanced Nursing Practice	0	3	0	2	0	5
	3		2		5	
合計 Total	18	17	17	16	35	33
	35(26)		33(26)		68(52)	

区分 Category	1 年 1st year		2 年 2nd year		3 年 3rd year		計 Total	
	男 Male	女 Female	男 Male	女 Female	男 Male	女 Female	男 Male	女 Female
博士後期課程保健科学コース Doctor Course of Health Sciences								
先進医療科学科目群 Advanced Medical Sciences	2	3	1	1	5	2	8	6
	5		2		7		14	
総合健康科学科目群 Comprehensive Health Sciences	6	2	6	1	5	2	17	5
	8		7		7		22	
博士後期課程看護学コース Doctor Course of Nursing								
看護科学科目群 Nursing Science	0	1	1	1	0	4	1	6
	1		2		4		7	
合計 Total	8	6	8	3	10	8	26	17
	14(8)		11(8)		18(8)		43(24)	

\* ( )内は定員数

\* Figures in parentheses indicate the prescribed number of students.



大学院保健科学研究院 Research Students in Faculty of Health Sciences  
平成 24 年 5 月 1 日現在 As of May 1, 2012

区分 Category	男 Male	女 Female
研究生 Research Student	3	4
合計 Total	7	

外国人留学生 Number of International Students  
平成 24 年 5 月 1 日現在 As of May 1, 2012

区分 Category	国費留学生 Government		外国政府派遣留学生 Foreign Government		私費留学生 Private		計 Total	
	男 Male	女 Female	男 Male	女 Female	男 Male	女 Female	男 Male	女 Female
学部生 Undergraduate	0	0	0	0	1	2	1	2
大学院生 Postgraduate	0	0	1	0	0	1	1	1
研究生 Research Student	0	0	0	0	1	2	1	2
合計 Total	0		1		7		8	

●大学・部局間協定 Departmental Agreement

大学・部局名	締結年月日	協定内容
小樽商科大学大学院商学研究科 Graduate School of Commerce, Otaru University of Commerce	平成 20 年 8 月 1 日 August 1, 2008	「大学院連携による MBA 特別コース」に関する協定 Agreement on a special MBA course based on cooperation between both graduate schools

## ●進路状況 Career after Graduation

### 医学部保健学科 Department of Health Sciences, School of Medicine

平成 24 年 3 月 31 日現在 As of March 31, 2012

区分 Category	卒業生数 Number of Graduates	平成 23 年度卒業生の進路別内訳 Career Options (2012 Graduates)									
		進学者数 Admission to Grad School	就職者 Employment							計 Total	その他 Other
			研究職 Research Staff	保健師 助産師 看護師 PHN(*) Midwife Nurse	医療技術者 (*) RT, MT, PT, OT	その他の 医療専門職 Other Health Professionals	技術職 Engineer	事務職 Office Staff			
男 Male	69	19	0	7	40	0	0	1	48	2	
女 Female	129	20	0	58	46	0	1	0	105	4	
合計 Total	198	39	0	65	86	0	1	1	153	6	

### 大学院保健科学院修士課程 Graduate School of Health Sciences(Master Course)

平成 24 年 3 月 31 日現在 As of March 31, 2012

区分 Category	修了者数 Number of Graduates	平成 23 年度修了者の進路別内訳 Career Options (2012 Graduates)								
		進学者数 Admission to Grad School	就職者 Employment					計 Total	その他 Other	
			製造技術者(開発) Production Technologist (Development)		保健師 助産師 看護師 PHN(*) Midwife Nurse	医療技術者 (*) RT, MT, PT, OT	事務職 Office Staff			その他 Other
機械 Machine	化学 Chemistry									
男 Male	24	7	0	1	1	11	1	3	17	0
女 Female	12	2	2	0	1	5	0	1	9	1
合計 Total	36	9	2	1	2	16	1	4	26	1

\*PHN:保健師 Public Health Nurse

RT:診療放射線技師 Radiological Technologist

MT:臨床検査技師 Medical Technologist

PT:理学療法士 Physical Therapist

OT:作業療法士 Occupational Therapist

## ●地域別就職者数 Regional Grouping

### 医学部保健学科

Department of Health Sciences, School of Medicine

平成 24 年 3 月 31 日現在 As of March 31, 2012

区分 Category		男 Male	女 Female	計 Total
北海道 Hokkaido	札幌市 Sapporo	20	62	82
	札幌市以外 exe.Sapporo	13	12	25
東北 Tohoku	秋田県 Akita	0	1	1
	岩手県 Iwate	1	0	1
	福島県 Fukushima	0	1	1
関東 Kanto	群馬県 Gunma	0	1	1
	千葉県 Chiba	5	3	8
	東京都 Tokyo	3	18	21
	神奈川県 Kanagawa	4	1	5
中部 Chubu	愛知県 Aichi	0	2	2
近畿 Kinki	滋賀県 Shiga	1	0	1
	京都府 Kyoto	0	1	1
	大阪府 Osaka	1	1	2
中国 Chugoku	岡山県 Okayama	0	1	1
	広島県 Hiroshima	0	1	1
合計 total		48	105	153

### 大学院保健科学院

Graduate School of Health Sciences

平成 24 年 3 月 31 日現在 As of March 31, 2012

区分 Category		男 Male	女 Female	計 Total
北海道 Hokkaido	札幌市 Sapporo	9	5	14
	札幌市以外 exe.Sapporo	1	0	1
東北 Tohoku	宮城県 Miyagi	1	0	1
関東 Kanto	千葉県 Chiba	1	0	1
	東京都 Tokyo	3	3	6
中部 Chubu	岐阜県 Gifu	0	1	1
近畿 Kinki	兵庫県 Hyogo	1	0	1
九州 Kyushu	福岡県 Fukuoka	1	0	1
合計 total		17	9	26

## ● 図書 Library

### 蔵書数 Library Holdings

平成 24 年 4 月 1 日現在 As of April 1, 2012

蔵書冊数 Number of Books			所蔵雑誌種類 Periodicals (Number of Series)		
和書 Japanese	洋書 Foreign	総数 Total	和書 Japanese	洋書 Foreign	総数 Total
35,525	4,746	40,271	811	149	960

### 利用統計(平成 23 年度) Statistics of Utilization (2011)

入室者数 Visitors	23,839 名			
開室日数 Days Open	242 日			
館外貸出総数 Total Number of Books and Journals Borrowed from the Library	4,009 冊			
図書館間相互利用依頼 Request of Interlibrary Loans	複写 Copy	389 件	貸借 Loan	8 冊
図書館間相互利用受付 Acceptance of Interlibrary Loans	複写 Copy	667 件	貸借 Loan	5 冊

## ● 土地・建物面積 Land and Buildings

土地面積 Land	11,763 m <sup>2</sup>
--------------	-----------------------

建物名称 Name of Building	建築面積 Building Area	建物面積 Total Area	階数 Number of Floors
A棟	967 m <sup>2</sup>	2,653 m <sup>2</sup>	3
B棟	450 m <sup>2</sup>	900 m <sup>2</sup>	2
C棟	340 m <sup>2</sup>	2,102 m <sup>2</sup>	6
D棟	759 m <sup>2</sup>	4,550 m <sup>2</sup>	6
合計 Total	2,516 m <sup>2</sup>	10,205 m <sup>2</sup>	



北海道大学  
大学院保健科学研究所・大学院保健科学院・医学部保健学科  
〒060-0812 札幌市北区北 12 条西 5 丁目  
電話 011-706-3315(庶務担当)  
FAX 011-706-4916(庶務担当)  
URL <http://www.hs.hokudai.ac.jp>

Faculty of Health Sciences, Graduate School of Health Sciences  
Department of Health Sciences, School of Medicine  
Hokkaido University  
North 12, West 5, Kita-ku, Sapporo, 060-0812, Japan  
Phone +81-11-706-3315  
Fax +81-11-706-4916